

patrice trapon
architecte dplg

Maître d'ouvrage:
COMMUNE d'AUBUSSON
23200

CREATION DE LA MAISON DES SPORTS

Allée Jean-Marie Couturier
23200 AUBUSSON

DOSSIER PERMIS DE CONSTRUIRE

Notice Explicative

ETAT DES LIEUX

Plan Situation- Plan cadastral 1/1000°

Dossier photographique

Plan masse 1/300°

Plan 1/125°

Coupe 1/100°

Façades 1/125°

ETAT FUTUR

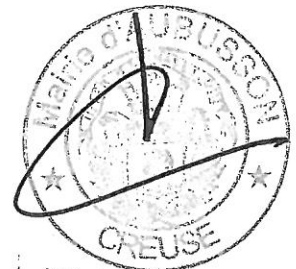
Plan masse 1/300°

Plan 1/125°

Coupes 1/100°

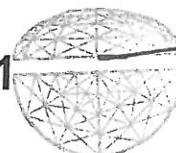
Façades 1/125°

Coupe implantation 1/300°



Michel MOINE
Maire d'AUBUSSON

SEPTEMBRE 2011



Patrice TRAPON
architecte d.p.l.g.
18 Avenue de la République
23100 AUBUSSON
Tel. 05 55 66 15 61 - Fax 05 55 83 80 71

Notice Explicative

La Commune d'AUBUSSON envisage de créer une Maison des Sports située Allée Jean-Marie Couturier à AUBUSSON afin d'accueillir sur ce site de nouvelles pratiques sportives. Le bâtiment actuel est un ancien entrepôt industriel en structure métallique, sur un seul niveau de plein pied en pignon Ouest et il présentait un quai de chargement coté rivière à l'Est. Il a été reconverti à la fin des années 90 en salle de gymnastique – musculation et en dojo avec vestiaires - sanitaires communs. Actuellement, il a conservé de son ancienne activité un espace de stockage sur ses deux dernières travées Ouest.

Le projet vise donc à allonger en pignon Ouest le bâtiment d'une travée supplémentaire à l'espace de stockage afin de créer une salle de danse / escrime et à construire une extension en mono pente jusqu'en limite de propriété en long pan nord pour les espaces de service (vestiaires / sanitaires / bureau / salle de réunion et rangements).

Le nouveau volume en limite de propriété propose deux entrées de part et d'autre, dont une pour les personnes à mobilité réduites, pour l'accès à toutes les salles du bâtiment. L'ancienne entrée du dojo est supprimée contrairement à celle de la salle de gymnastique-musculation qui est conservée.

La nouvelle salle de sport sera dédiée principalement à la danse et à l'escrime. Le club d'escrime utilisera des pistes non métalliques (pistes en caoutchouc ou tissus), facile à installer et désinstaller afin de pouvoir mutualiser cette salle pour d'autres pratiques sportives.

L'extension dans le prolongement de l'existant sera élevée sur base charpente métallique avec couvertures plaques fibre-ciment dito existant. La couverture du monopente Nord sera traitée en métallique sandwich Hacierco (bacs 3 333 39 T) de couleur ardoise réf. ARVAL « Abyss » RAL 5008 avec des châssis d'éclairiment (1,40x1,40ml). Les chéneaux et descentes EP seront traités en acier galvanisé brut.

Le projet prévoit, sur le volume de la nouvelle salle ainsi qu'en façade Est du nouvel appendis, un bardage double peau nervuré en pose horizontale type Hacierba (bacs 5 180 44 B) de couleur vert « Reseda » n°6011. Les façades restantes de l'appendis Nord seront traitées en enduit hydraulique VPI n°95 couleur « vert amande ».

Les nouvelles menuiseries extérieures seront de type coulissante en aluminium prélaqué à rupture de pont thermique, de couleur gris soutenu (RAL 7015). Les deux nouvelles entrées ainsi que l'issue de secours desservant la nouvelle salle en façade Sud seront traitées en alu dito de même couleur RAL 7015. Les menuiseries bois (châssis et portes) du bâtiment existant seront conservées.

Les EU – EV seront collectés en façade Est et acheminés vers le réseau communal situé dans l'Allée Jean Marie Couturier. Les EP seront acheminées par un nouveau réseau jusqu'en limite de parcelle où il se repiquera sur le réseau communal existant s'évacuant dans la rivière Creuse.

Le bâtiment est desservi en souterrain par les réseaux des concessionnaires.

Vu pour être annexé à notre arrêté
En date du

A AUBUSSON, le

PC 4

Pour le Maire,
l'Adjoint Délégué,
Jean-Louis AZAIS

Département :
La CREUSE

Commune :
AUBUSSON

DIRECTION GÉNÉRALE DES FINANCES PUBLIQUES

EXTRAIT DU PLAN CADASTRAL INFORMATISÉ

Le plan visualisé sur cet extrait est géré
par le centre des impôts foncier suivant :
AUBUSSON
Allée Jean-Marie COUTURIER BP 1
23200 AUBUSSON
tél. 05 55 83 41 00 - fax 05 55 83 82 61
cdfif.aubusson@dgif.finances.gouv.fr

Section : AK

Échelle d'origine : 1/1000

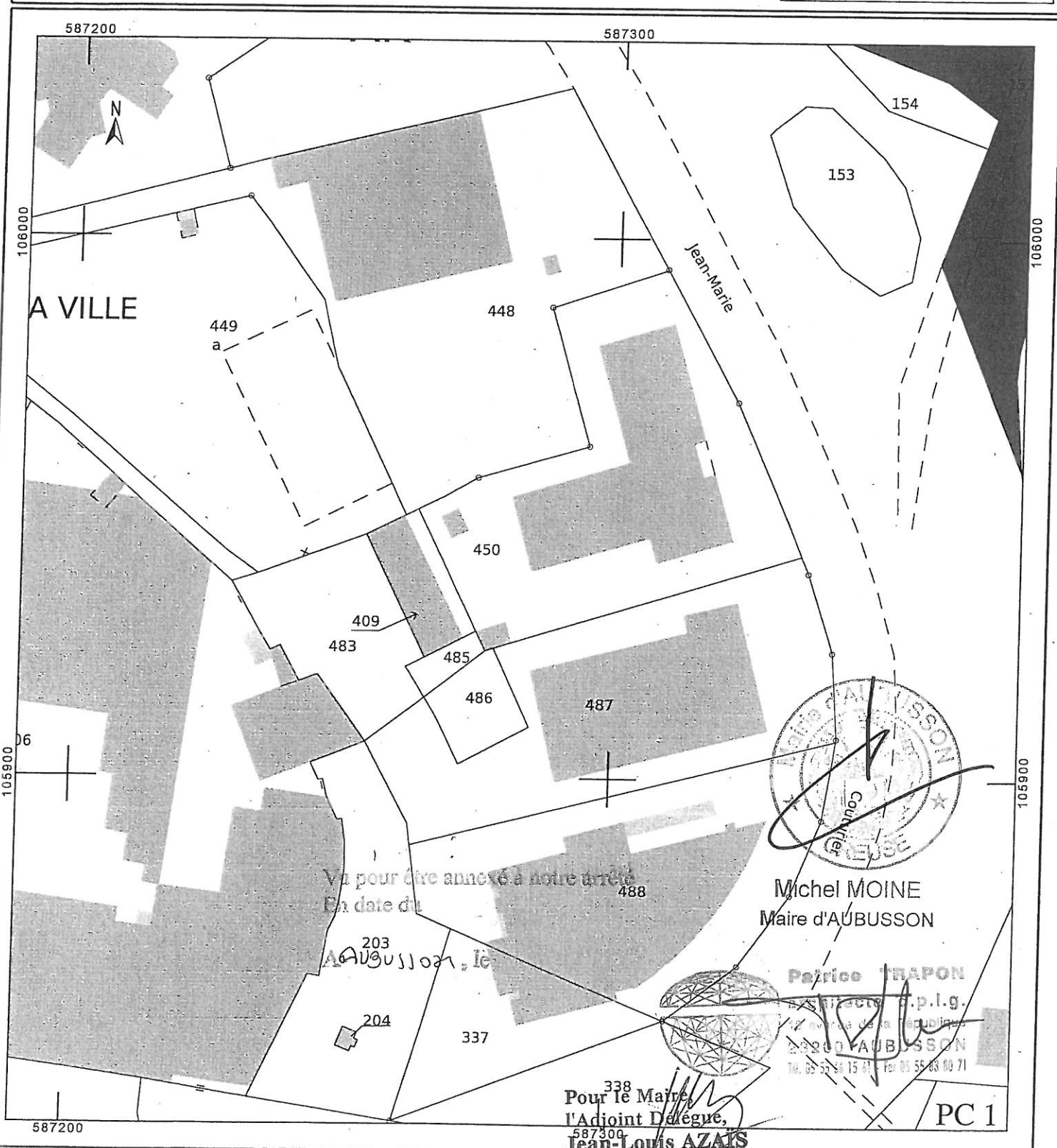
Échelle d'édition : 1/1000

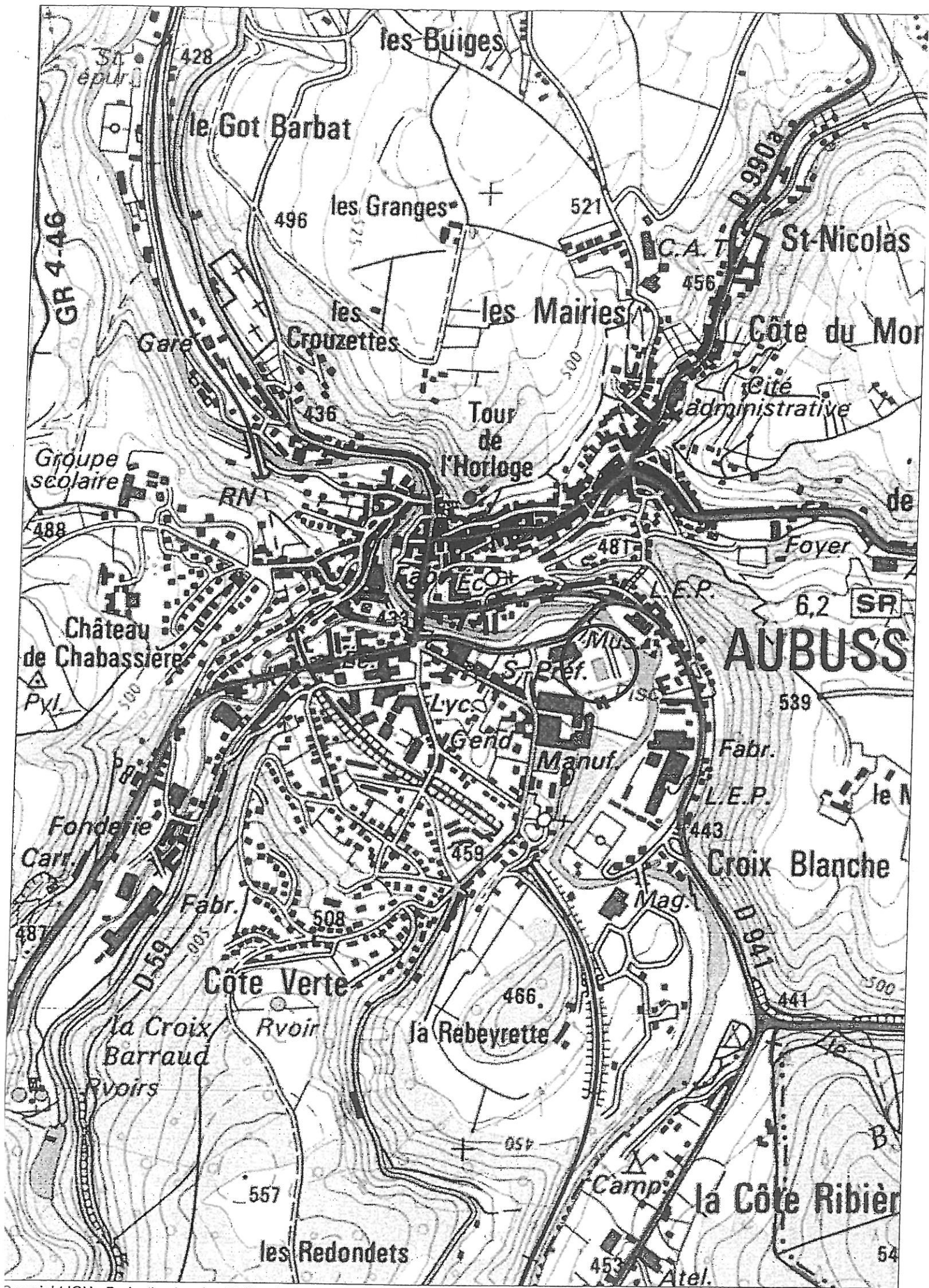
Date d'édition : 26/02/2009
(fuseau horaire de Paris)

©2007 Ministère du budget, des comptes
publics et de la fonction publique

Cet extrait de plan vous est délivré par :

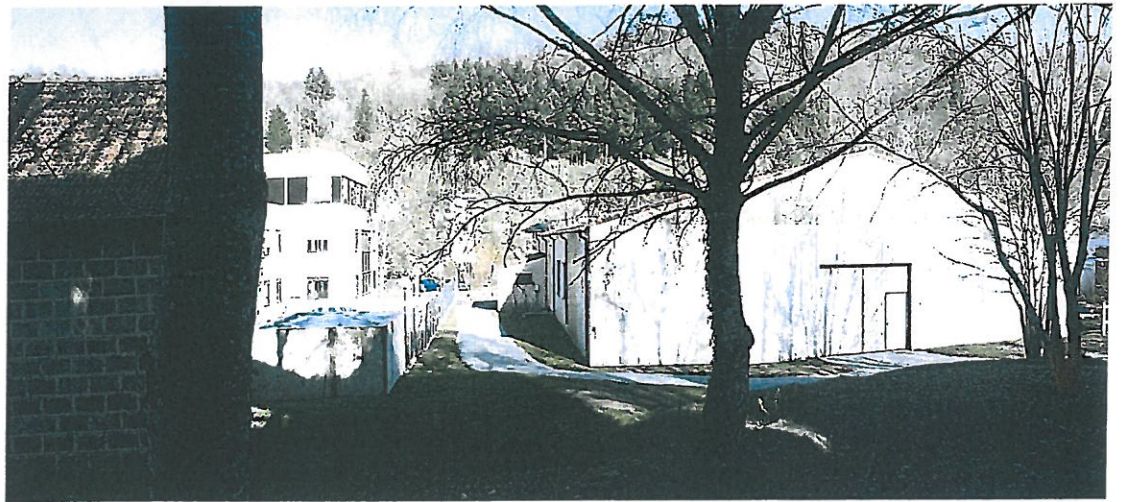
cadastre.gouv.fr



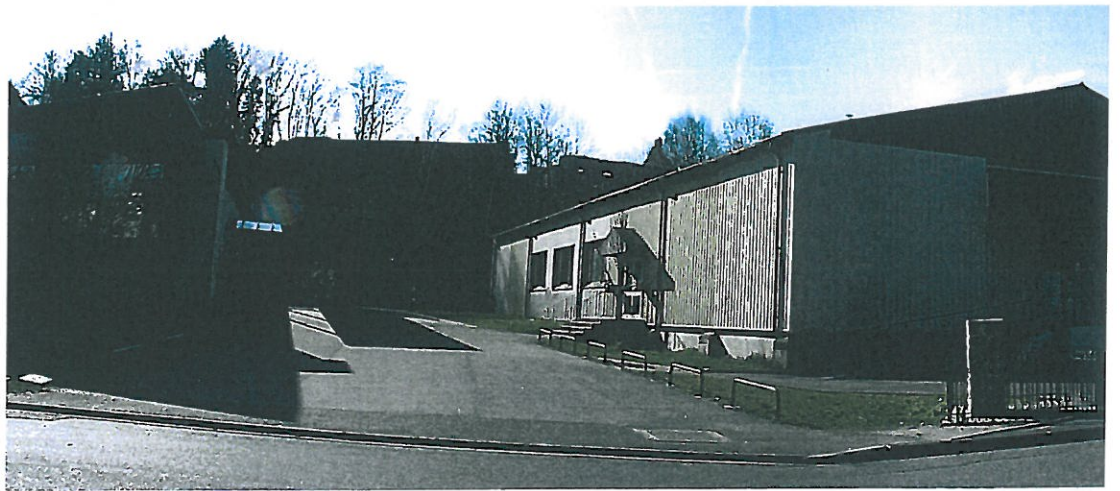




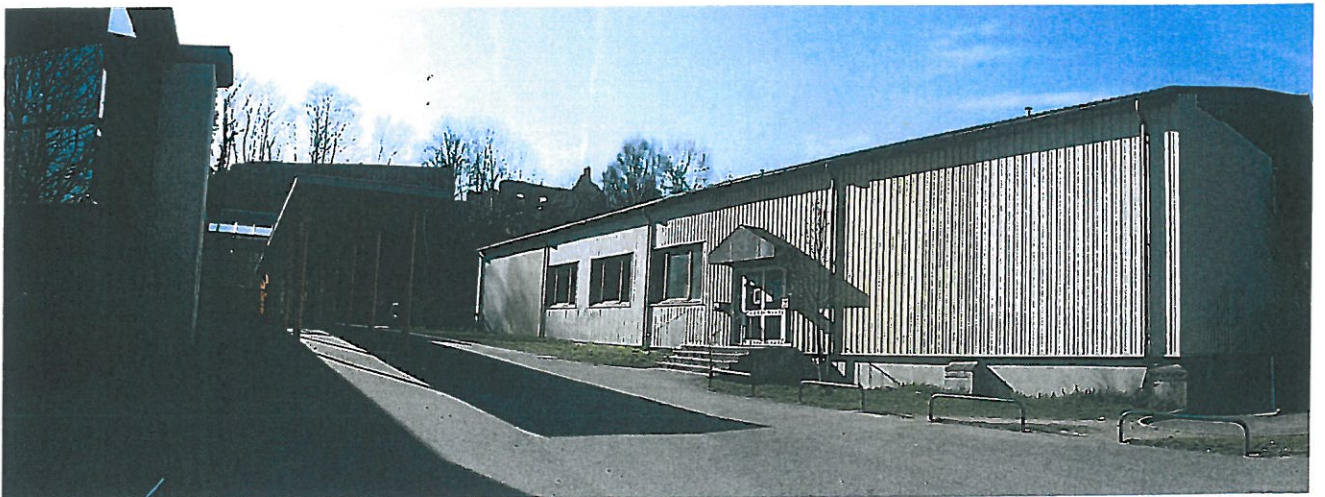
1



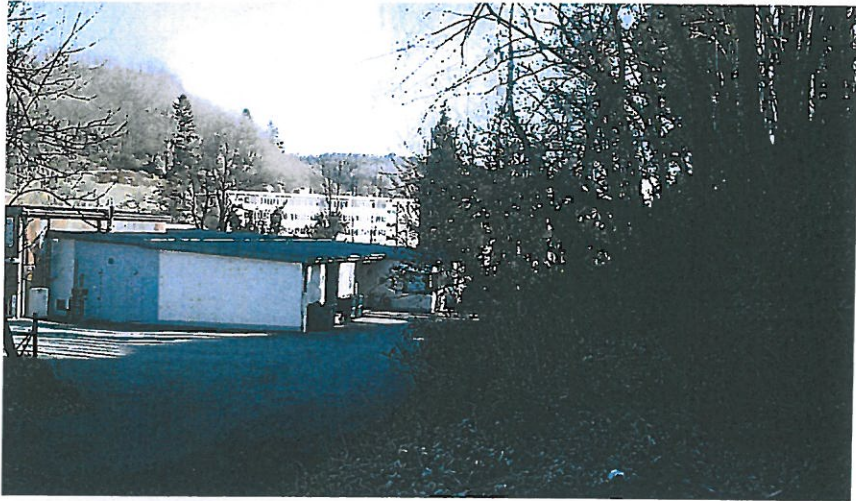
2



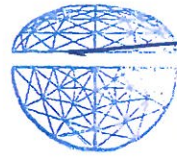
3



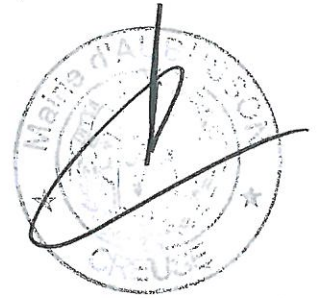
4



A2 - PC 7 - PC 8



Patrice TRAPON
architecte d.p.l.g.
18 avenue de la République
23100 AUBUSSON
Tél. 05 55 05 5 51 - Fax 05 55 03 80 7



Michel MOINE
Maire d'AUBUSSON

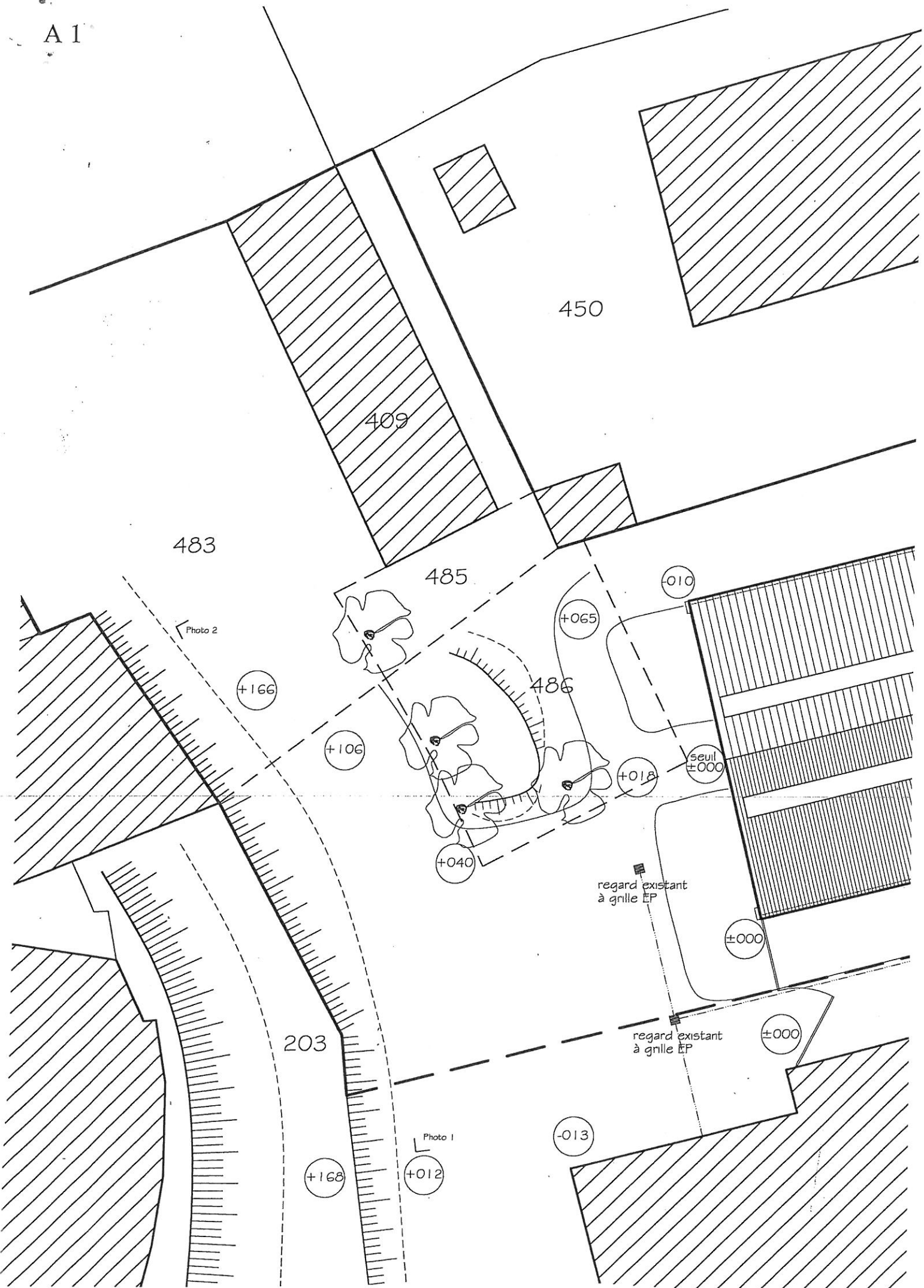
pour être annexé à notre arrêté
date du

AUBUSSON, le

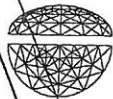


Pour le Maire,
l'Adjoint Délégué,
Jean-Louis AZAÏS

A 1



Création de la Maison
des Sports
23200 AUBUSSON
FEVRIER 2011

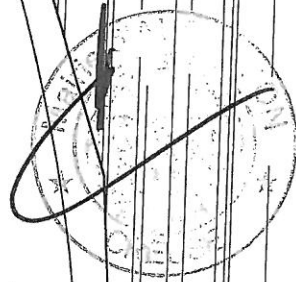


patrice trapon
architecte dplg
béatrice baudoin
architecte dplg

PLAN MASSE

Etat des lieux
Echelle: 1/300°

Patrice TRAPON
architecte d.p.l.g.
23200 AUBUSSON
Tél. 03 25 15 83 71



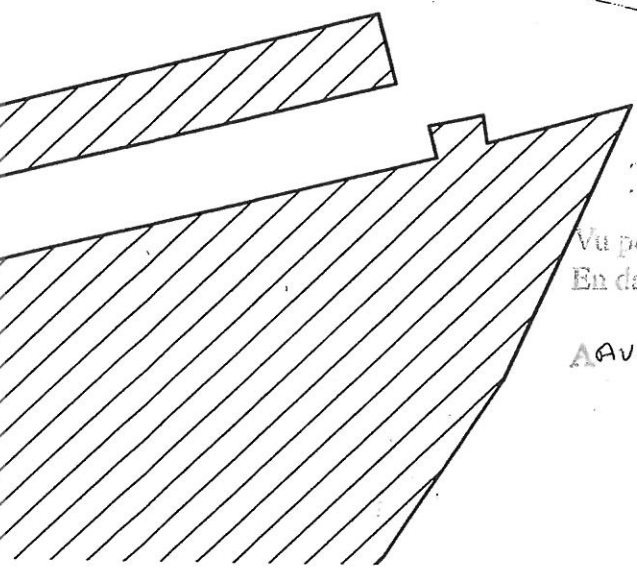
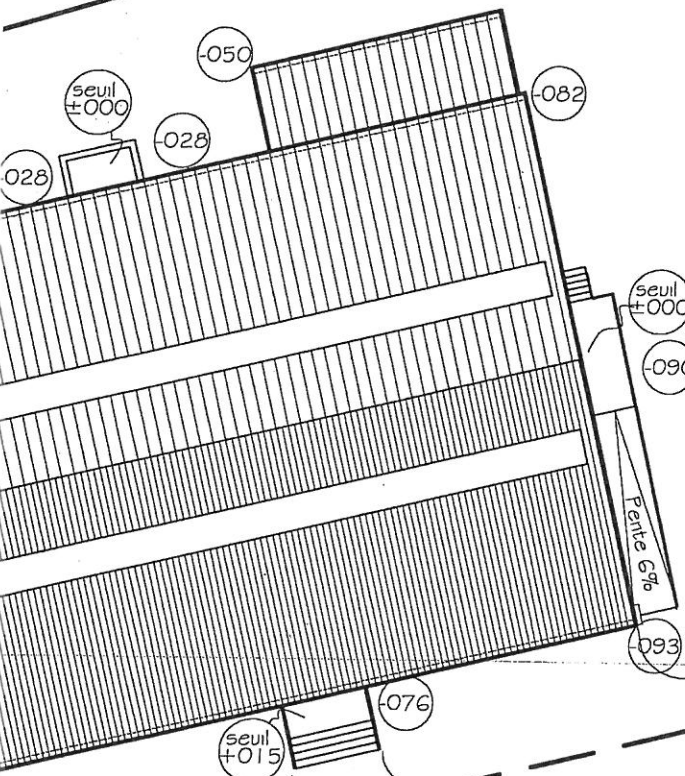
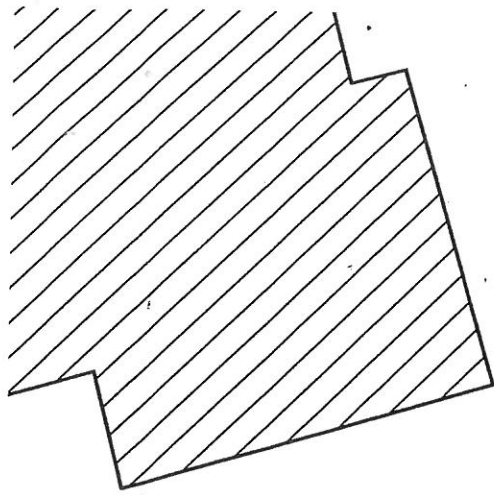
Michel MOINE
Maire d'AUBUSSON

RIVIERE LA CREUSE

RUE JEAN MARIE COUTURIER

487

488



compteurs
gaz et EDF

regard
existant
télécom

bouche
à ciel

seuil ±000
-050
-082
028
028
seuil ±000
-090
Pente 6%
-093
seuil +015
-076

monument

gaz

regard existant
à grille EP

regard existant
à grille EP

Photo 3

regard EU
existant

regard existant
à grille EP

regard existant
à grille EP

Photo 4

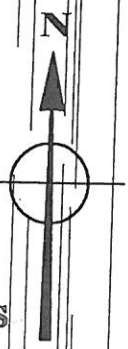
bouche
à ciel

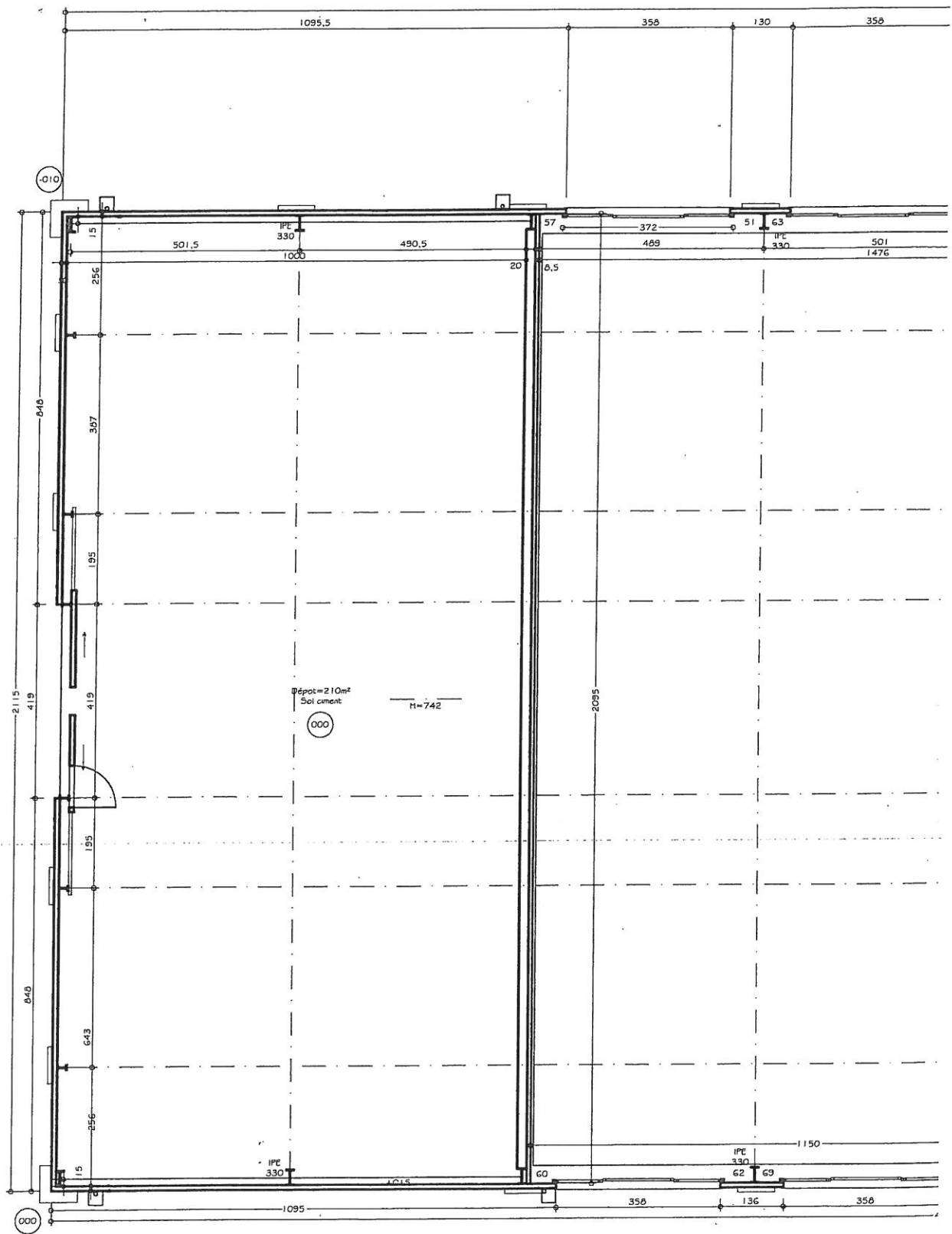
tête
d'aqueduc
existant

Vu pour être annexé à notre arrêté
En date du

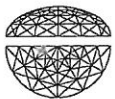
AUBUSSON

Pour le Maire
l'Adjoint Délégué,
Jean-Louis AZAIS



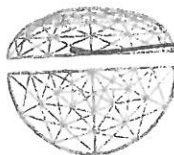


Création de la Maison
des Sports
23200 AUBUSSON
JUN 2010

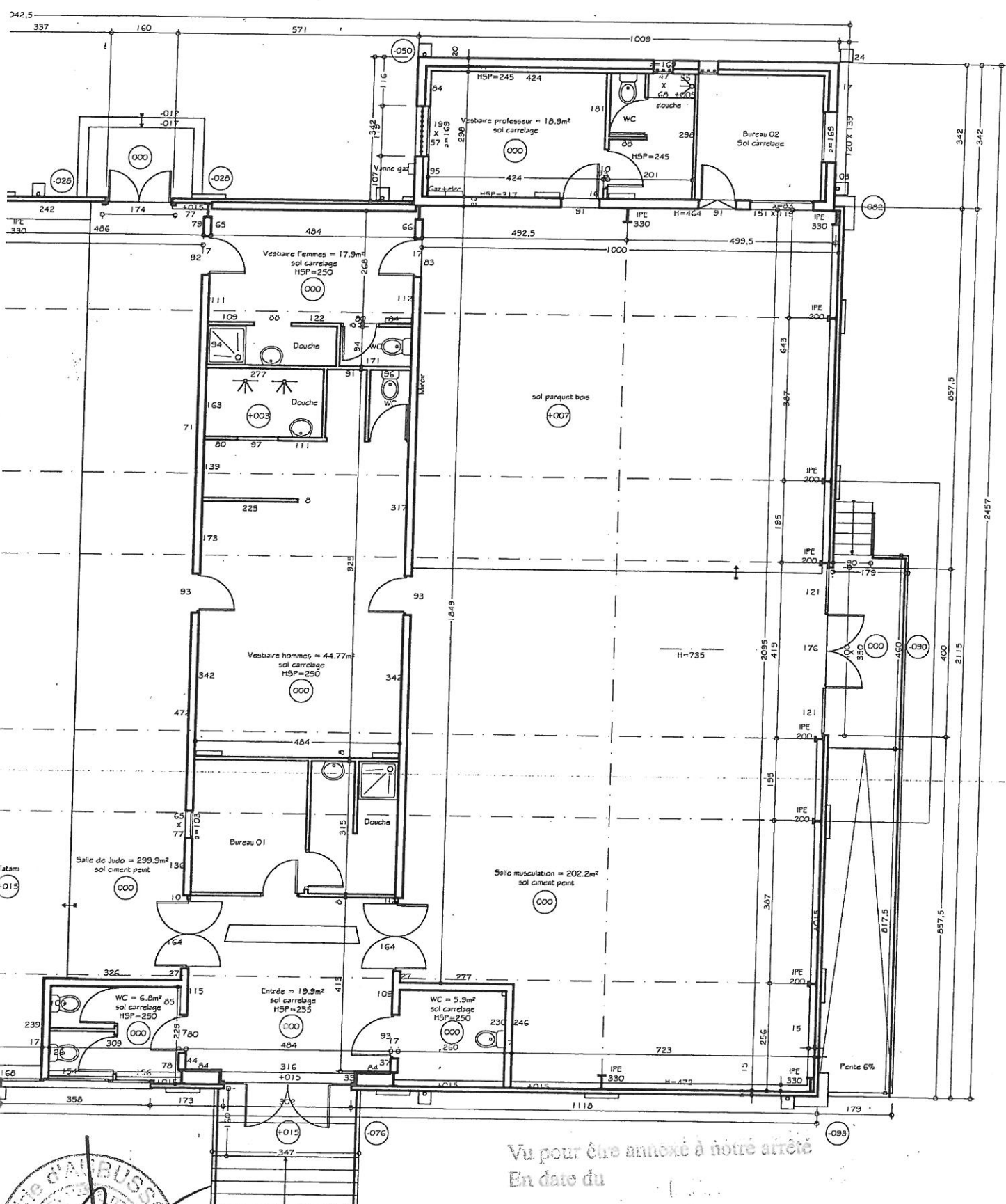


patrice trapon
architecte dplg
béatrice baudoin
architecte dplg

PLAN
Etat des lieux
Echelle: 1/125°

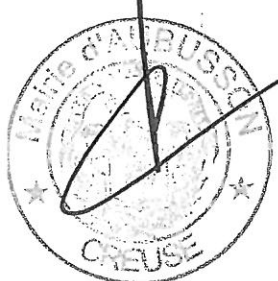


Patrice TRAPON
architecte d.p.l.g.
18 avenue de la République
23200 AUBUSSON
Tél. 05 55 66 13 61 - Fax 05 55 63 80 71



Vu pour être annexé à notre arrêté
 En date du

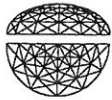
AUBUSSON, le



Michel MCINE
 Maire d'AUBUSSON

Pour le Maire,
 l'Adjoint Délégué
 Jean-Louis AZAIS

Création de la Maison
des Sports
23200 AUBUSSON
JUIN 2010

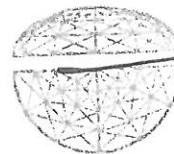


patrice trapon
architecte dplg

béatrice baudoin
architecte dplg

COUPE

Etat des lieux
Echelle: 1/100°



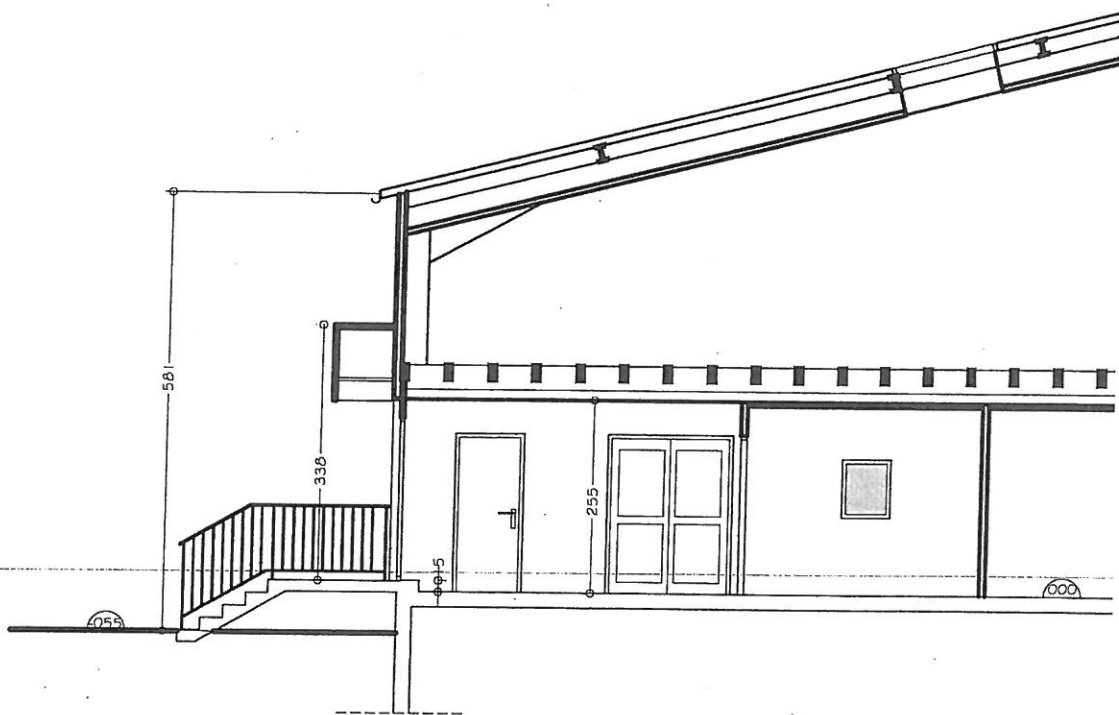
Patrice TRAPON

architecte d.p.l.g.

18 Avenue de la République

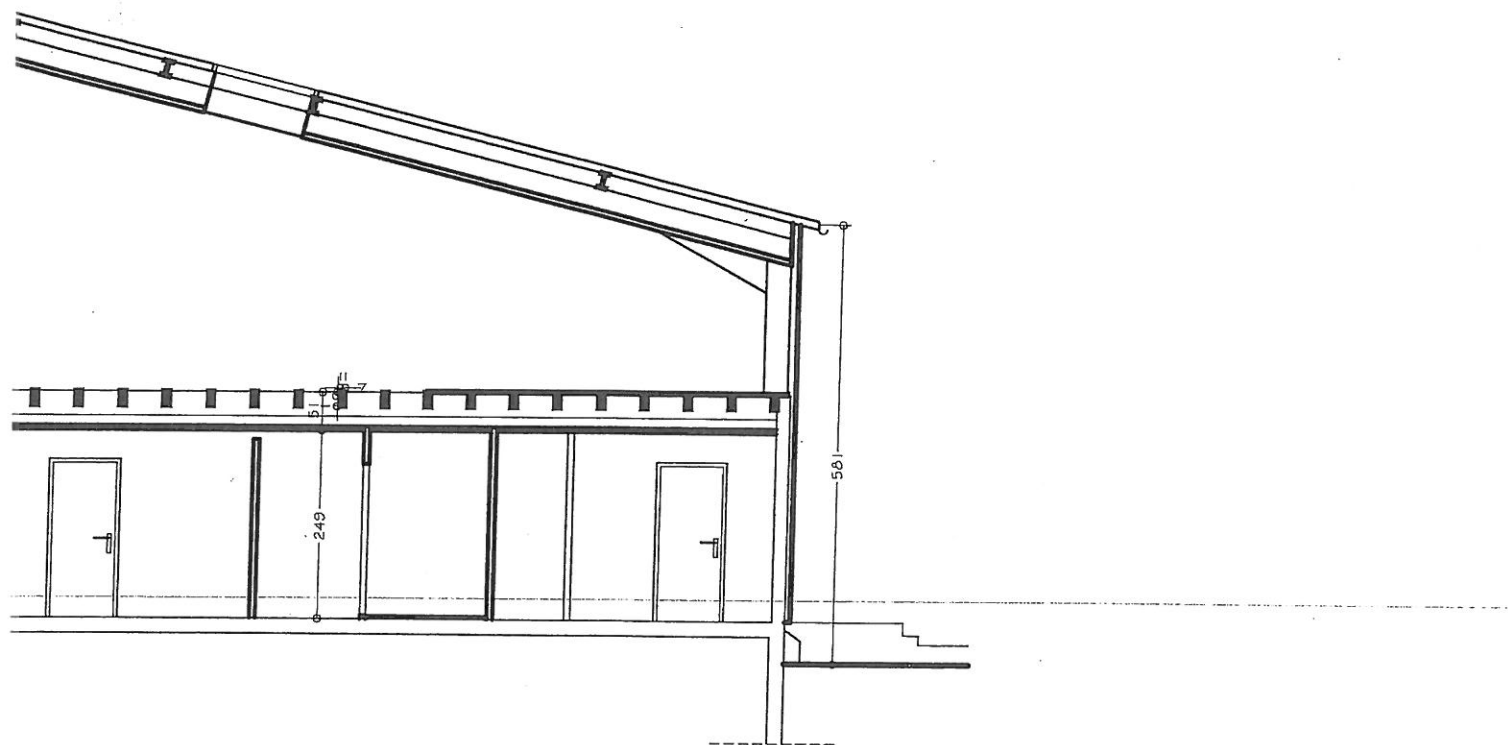
23200 AUBUSSON

Tel. 05 55 66 11 01 - Fax 05 55 03 00 71





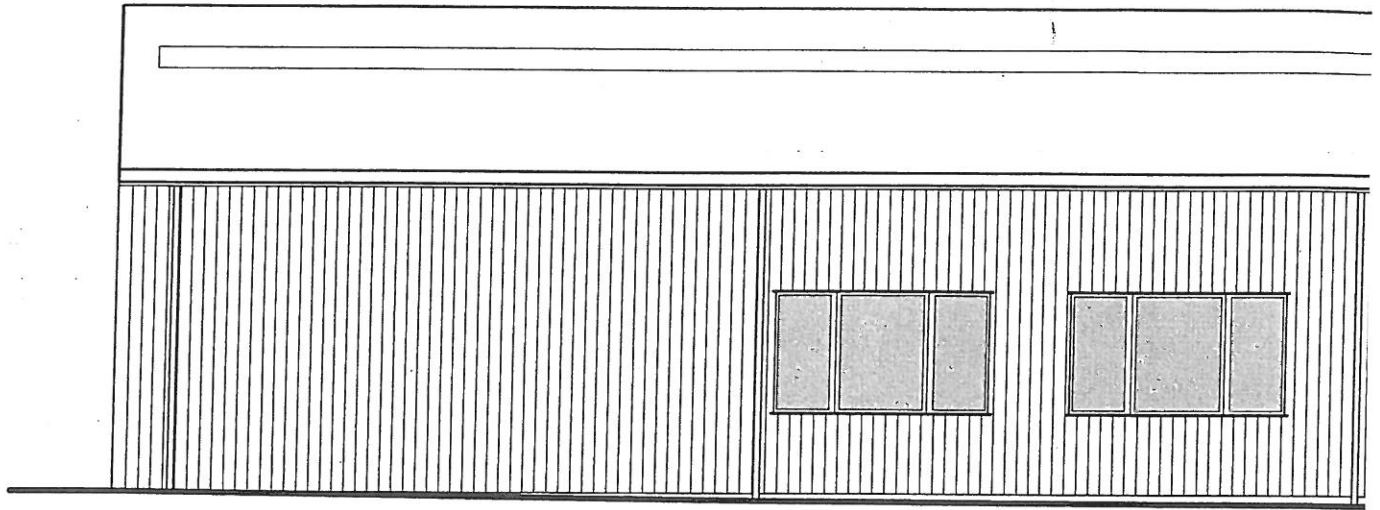
Michel MOINE
Maire d'AUBUSSON



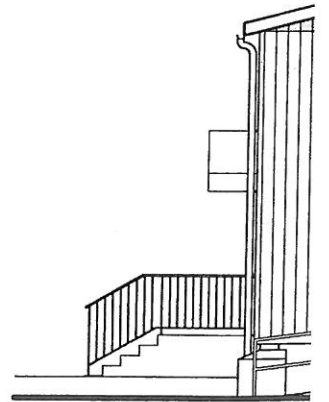
Vu pour être annexé à notre arrêté
En date du

A AUBUSSON, le

Pour le Maire,
l'Adjoint Délégué,
Jean-Louis AZAIS



FACADE SUD



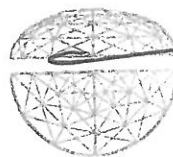
Création de la Maison
des Sports
23200 AUBUSSON
JUN 2010



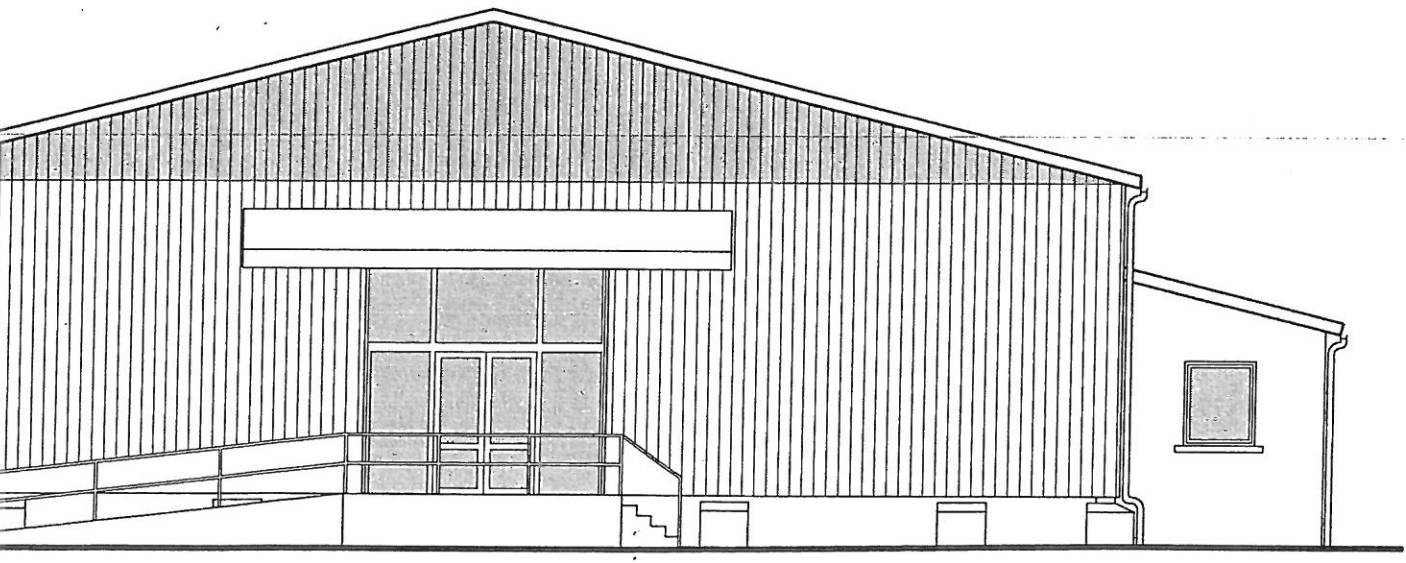
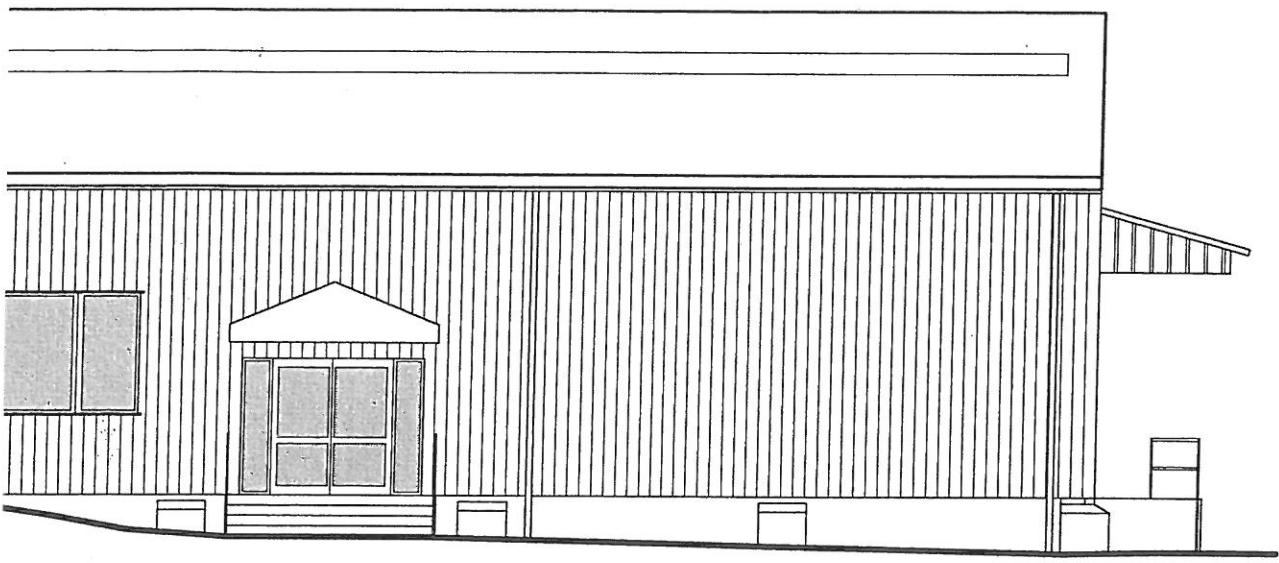
patrice trapon
architecte dplg
béatrice baudoin
architecte dplg

FACADES SUD et EST

Etat des lieux
Echelle: 1/125°



Patrice TRAPON
architecte d.p.l.g.
18 avenue de la République
23200 AUBUSSON
Tel. 05 35 44 11 71 - Fax 05 35 83 00 71



FACADE EST

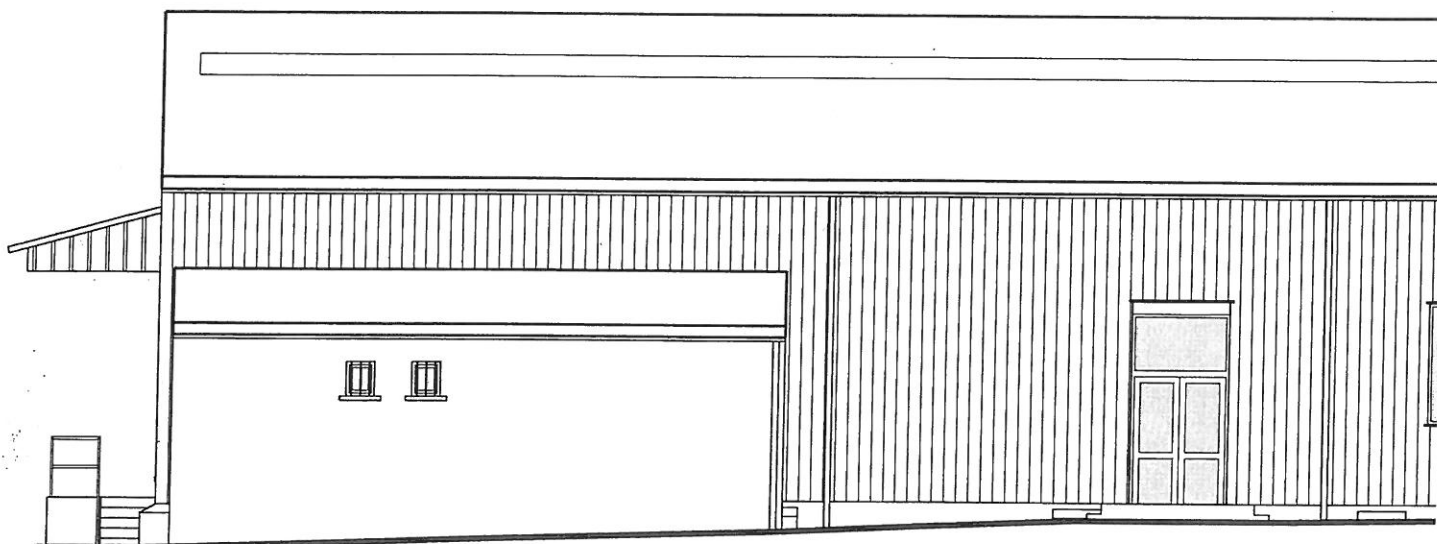
Vu pour être annexé à notre arrêté
En date du

AUBUSSON, le

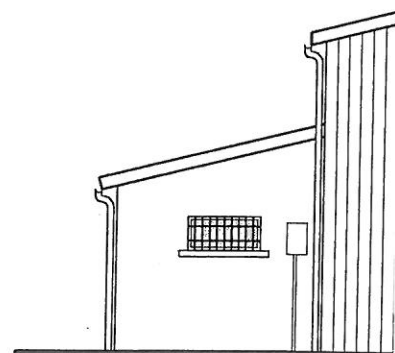


Michel MOINE
Maire d'AUBUSSON

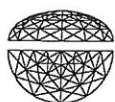
Pour le Maire,
l'Adjoint Délégué,
Jean-Louis AZAIS



FACADE NORD



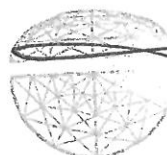
Création de la Maison
des Sports
23200 AUBUSSON
SEPTEMBRE 2011



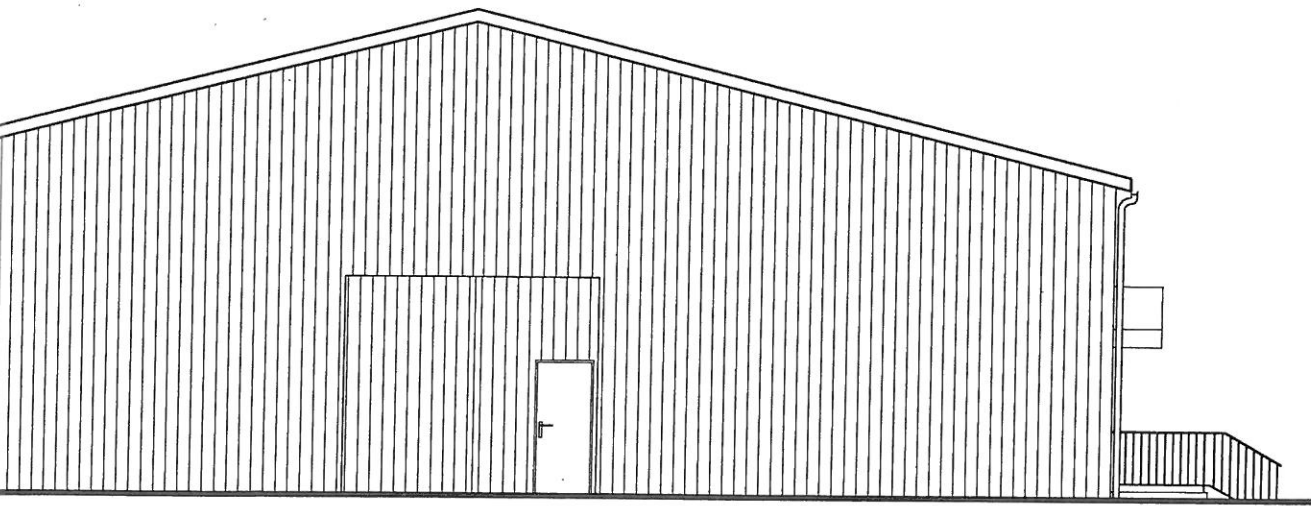
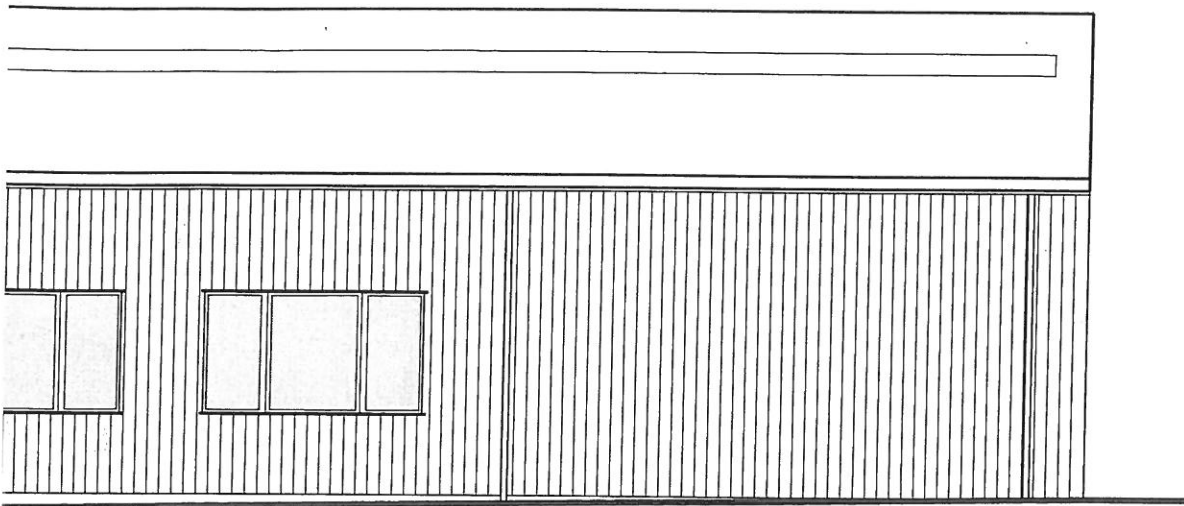
patrice trapon
architecte dplg
béatrice baudoin
architecte dplg

FACADES NORD et OUEST

Etat des lieux
Echelle: 1/125°



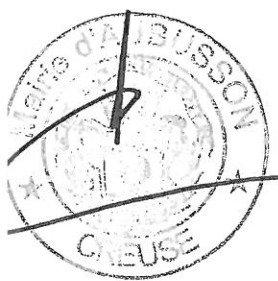
Patrice TRAPON
architecte d.p.l.g.
Création de la Maison des Sports
23200 AUBUSSON
Tel. 05 55 66 75 41 - Fax 05 55 66 00 71



FACADE OUEST

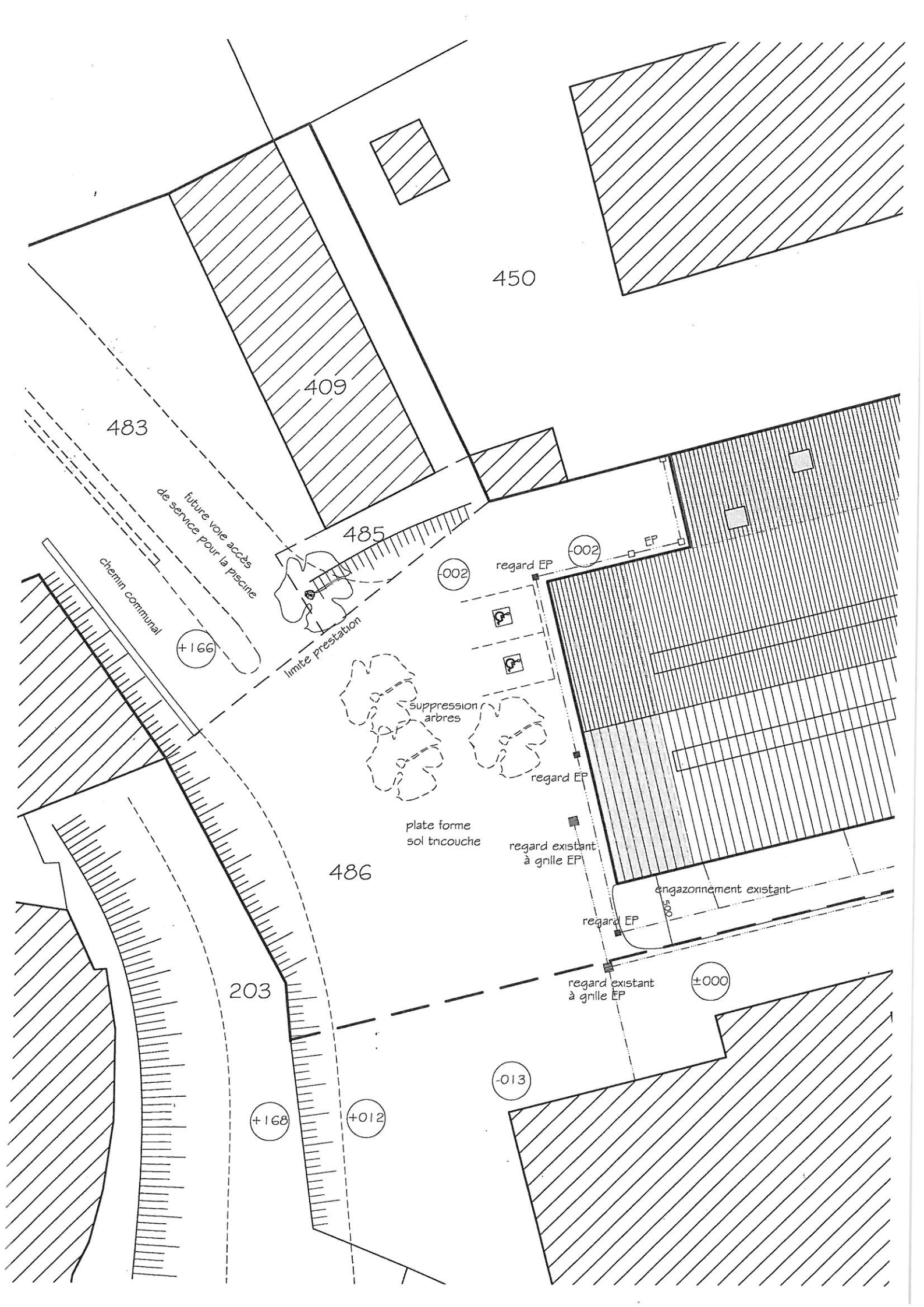
Vu pour être annexé à notre arrêté
En date du

AUBUSSON, le

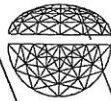


Michel MOINE
Maire d'AUBUSSON

Pour le Maire
l'Adjoint Délégué,
Jean-Louis AZAIS



Création de la Maison
des Sports
23200 AUBUSSON
SEPTEMBRE 2011

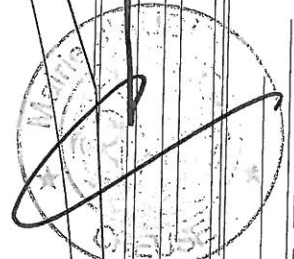
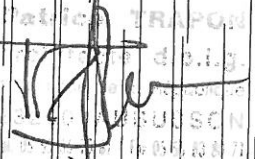


patrice trapon
architecte dplg
béatrice baudoin
architecte dplg

PLAN MASSE

Avant projet
Echelle: 1/300°

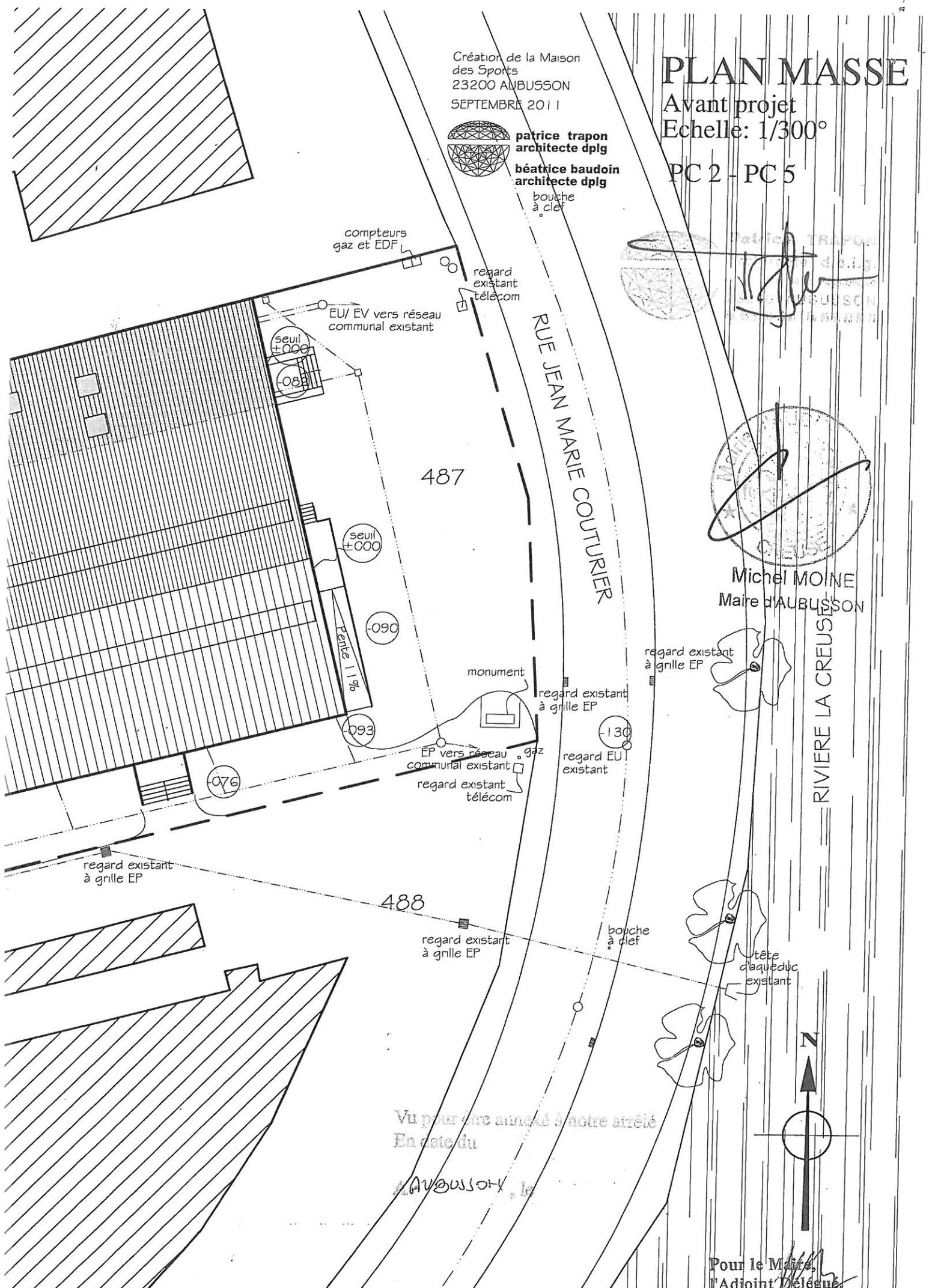
PC 2 - PC 5



Michel MOINE
Maire d'AUBUSSON

RIVIERE LA CREUSE

RUE JEAN MARIE COUTURIER



Vu pour être annexé à notre arrêté
En date du

AUBUSSON, le

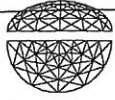
Pour le Maire,
l'Adjoint Délégué
Jean-Louis AZAIS

Création de la Maison
des Sports
23200 AUBUSSON
SEPTEMBRE 2011

PLAN GENERAL

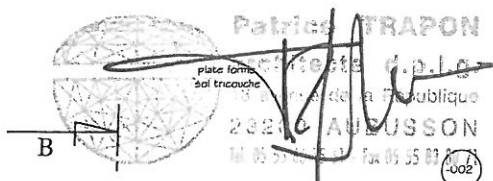
Limite de propriété

DEF
Ø140

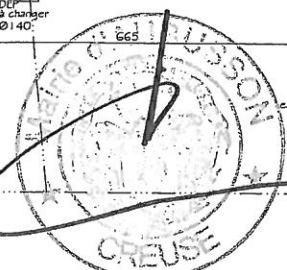
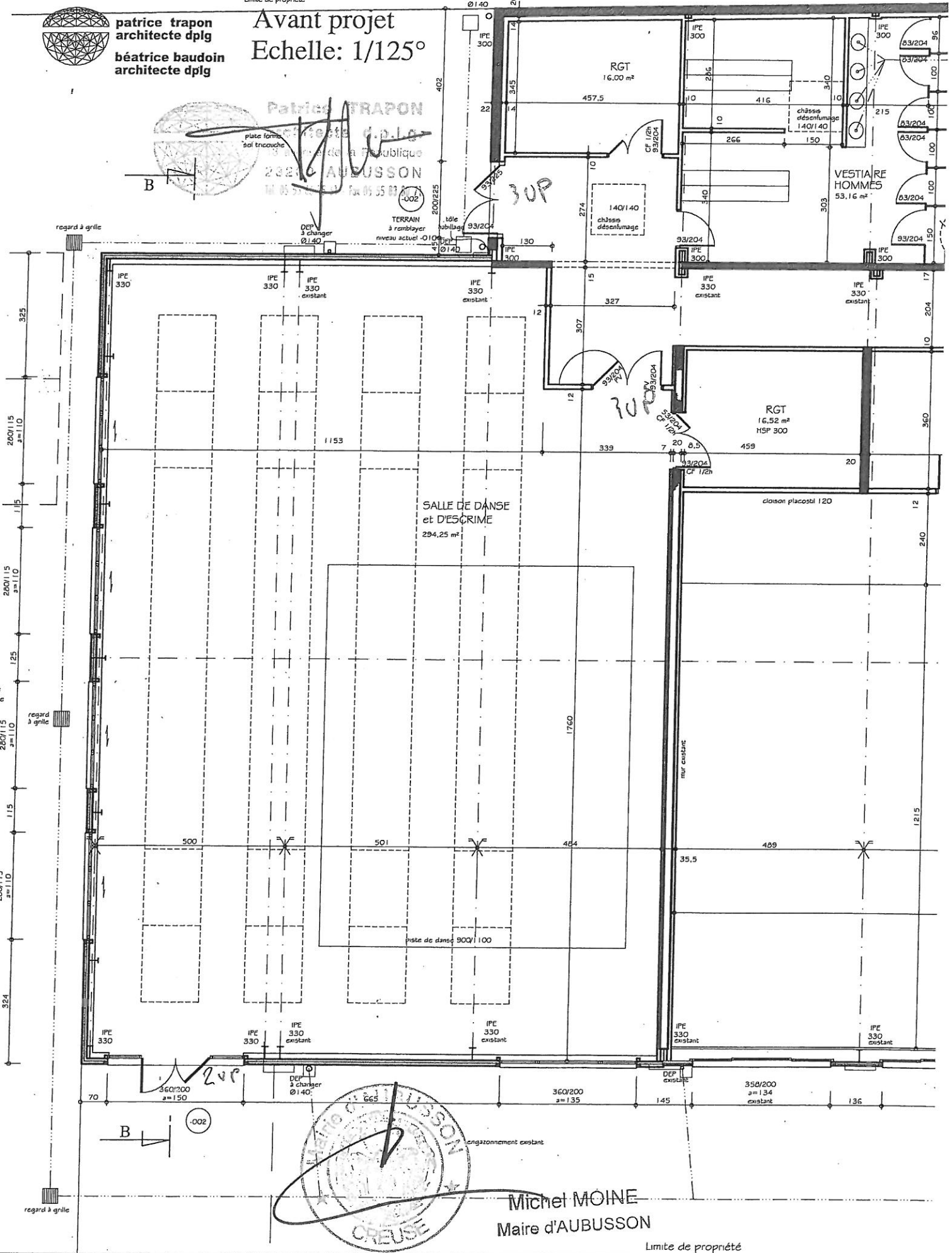


patrice trapon
architecte dplg
béatrice baudoin
architecte dplg

Avant projet
Echelle: 1/125°

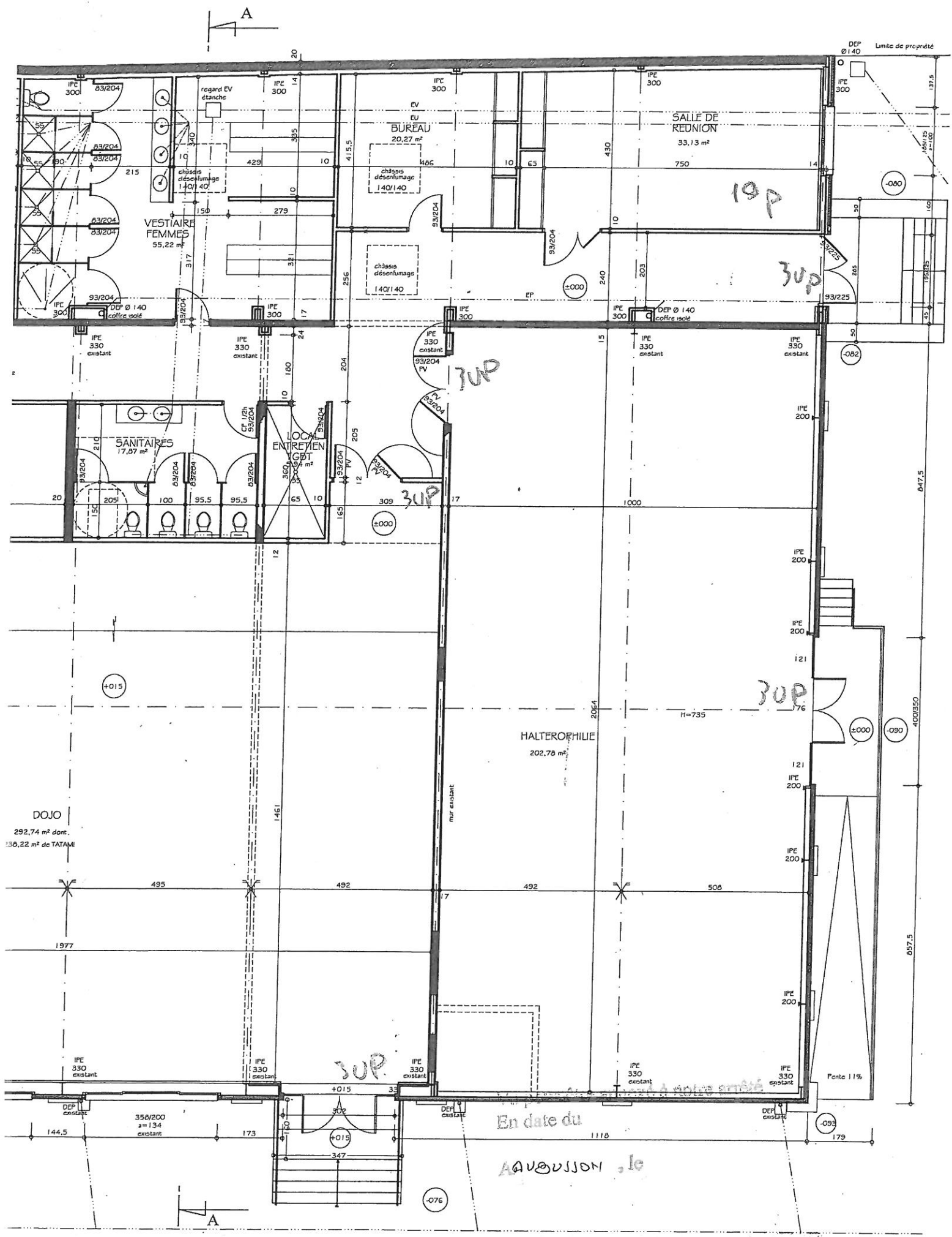


Patrice TRAPON
architecte dplg
23200 AUBUSSON



Michel MOINE
Maire d'AUBUSSON

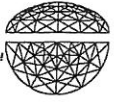
Limite de propriété



En date du 1118
 AAVOUJON, le

Pour le Maire,
 l'Adjoint Délégué,
Jean-Louis AZAÏS

Création de la Maison
des Sports
23200 AUBUSSON
SEPTEMBRE 2011



patrice trapon
architecte dplg

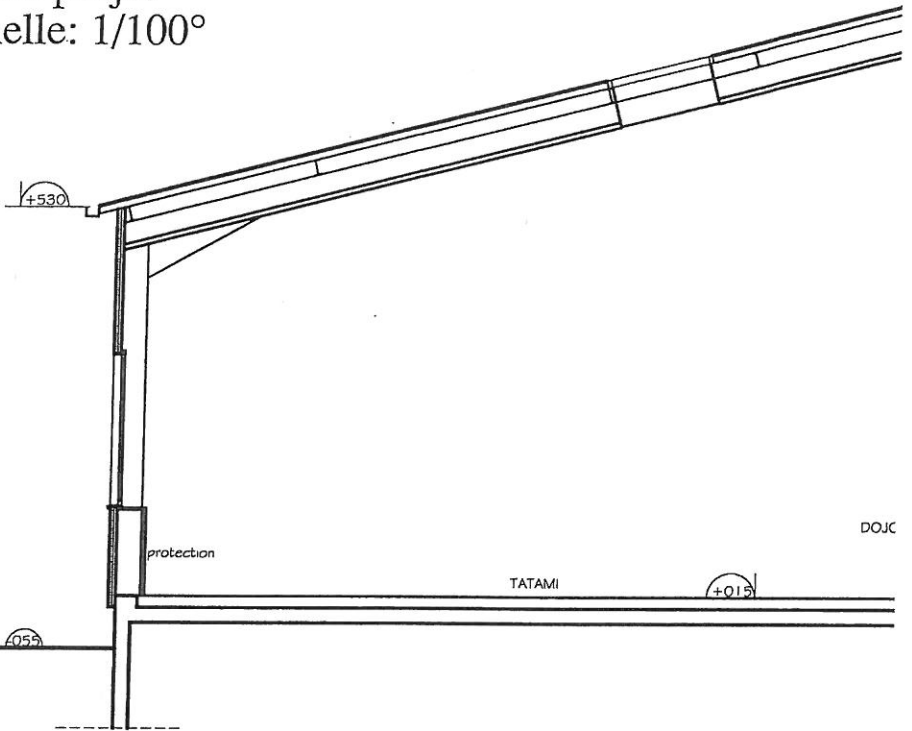
béatrice baudoin
architecte dplg

COUPES

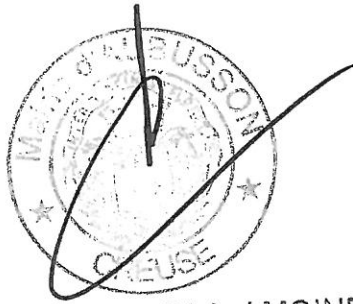
Avant projet
Echelle: 1/100°



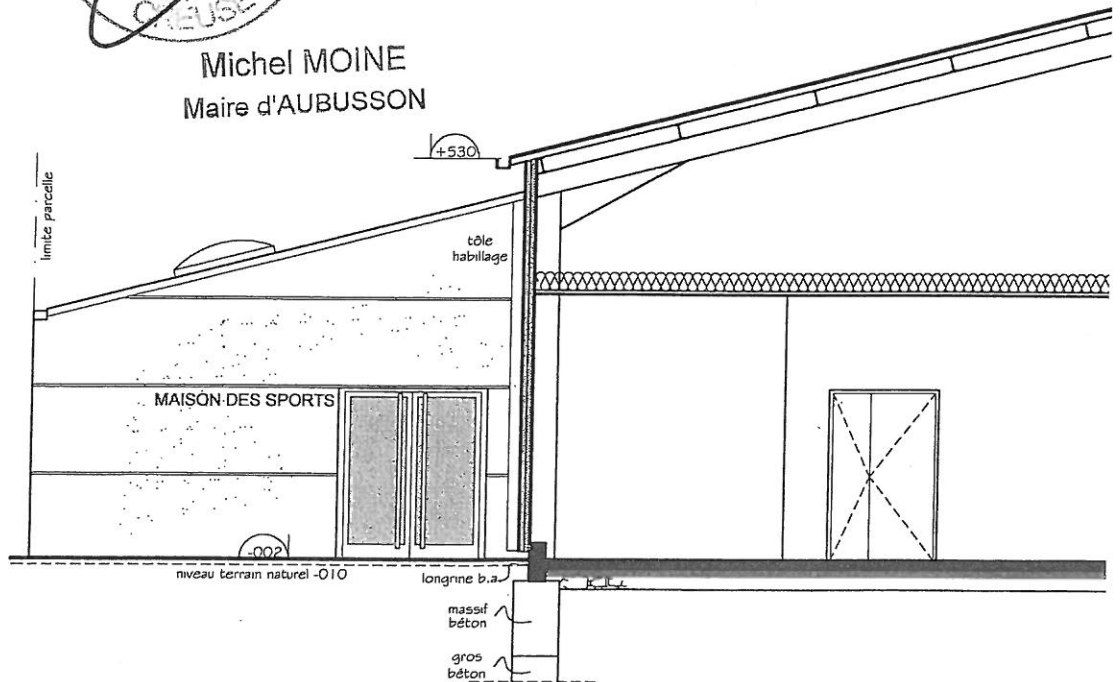
limite parcelle



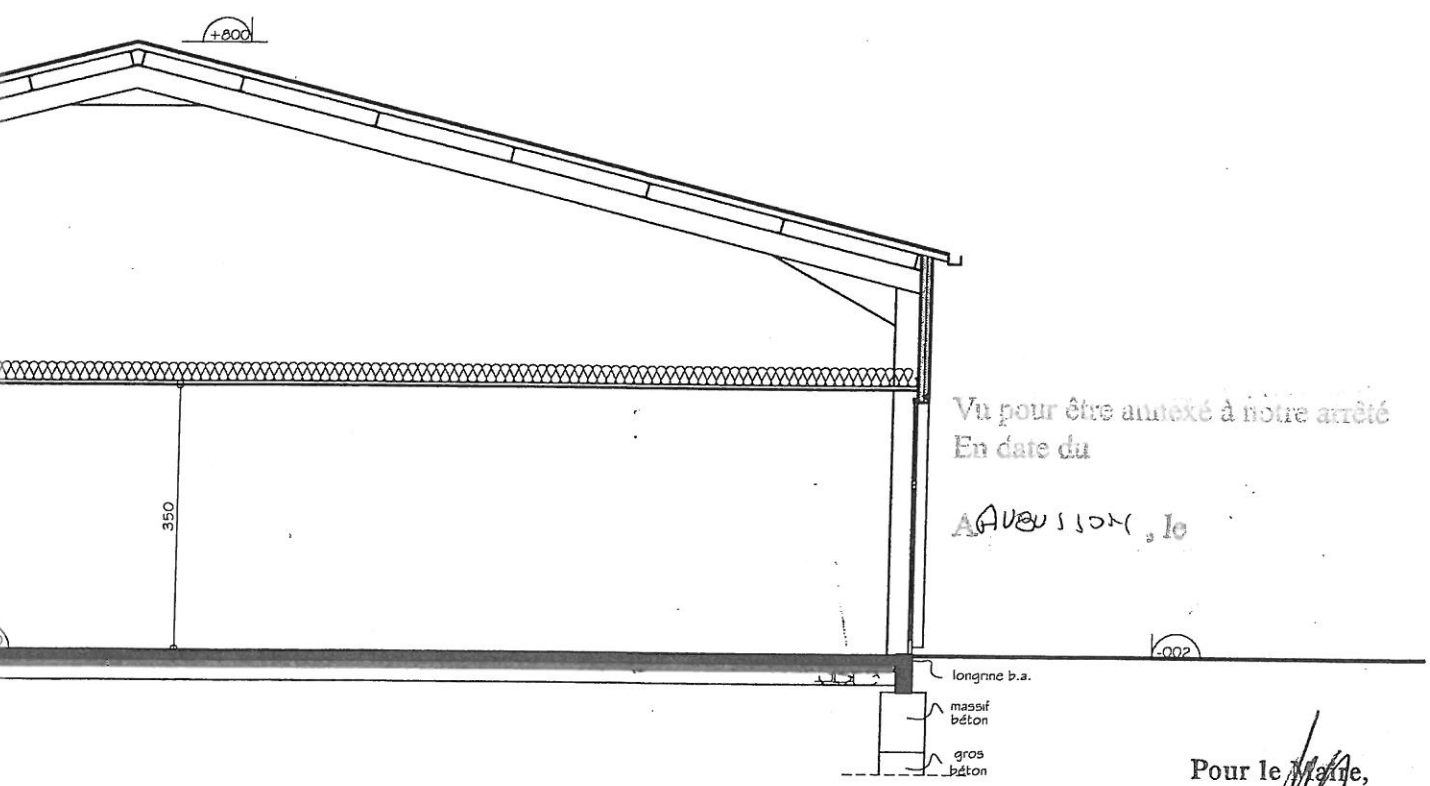
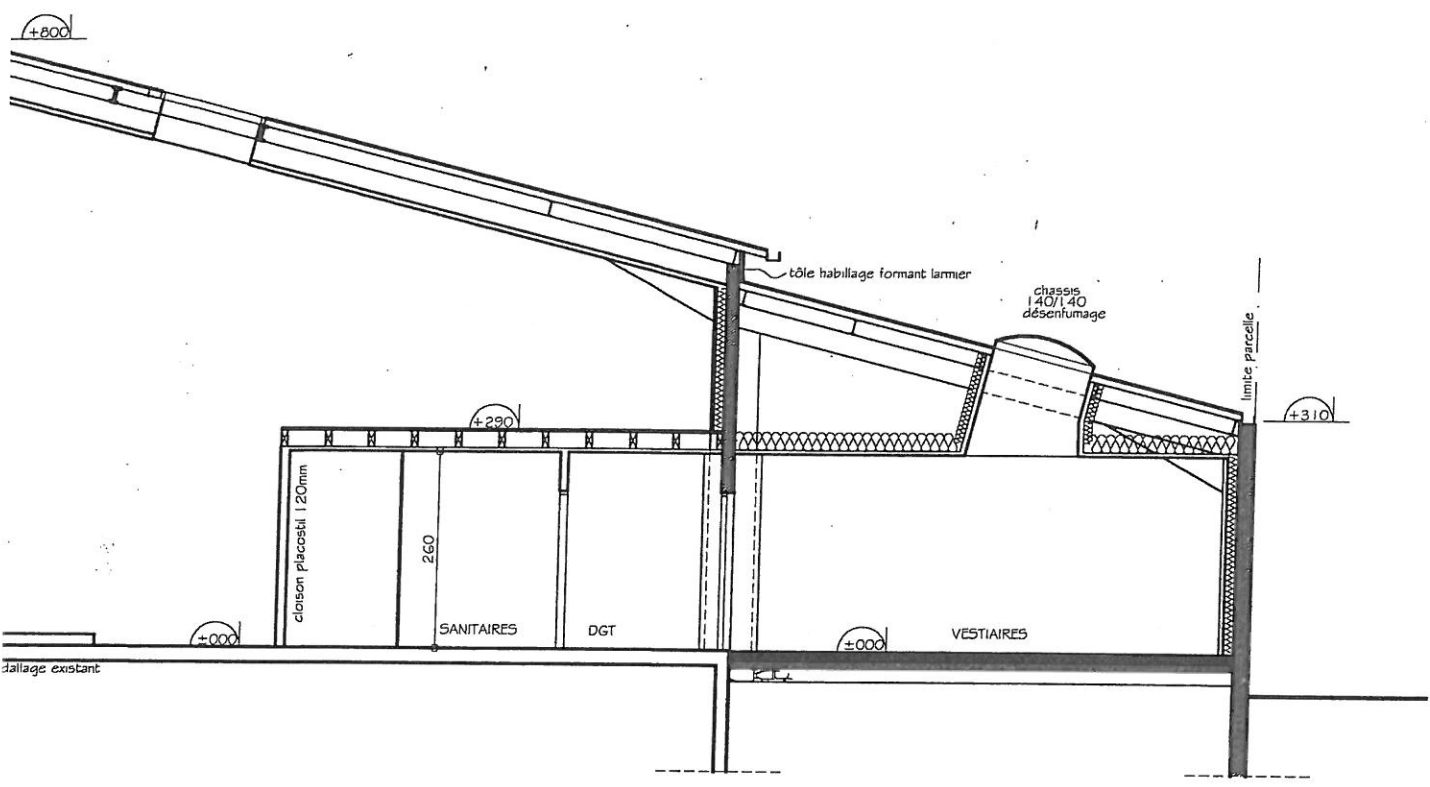
COUPE A



Michel MOINE
Maire d'AUBUSSON



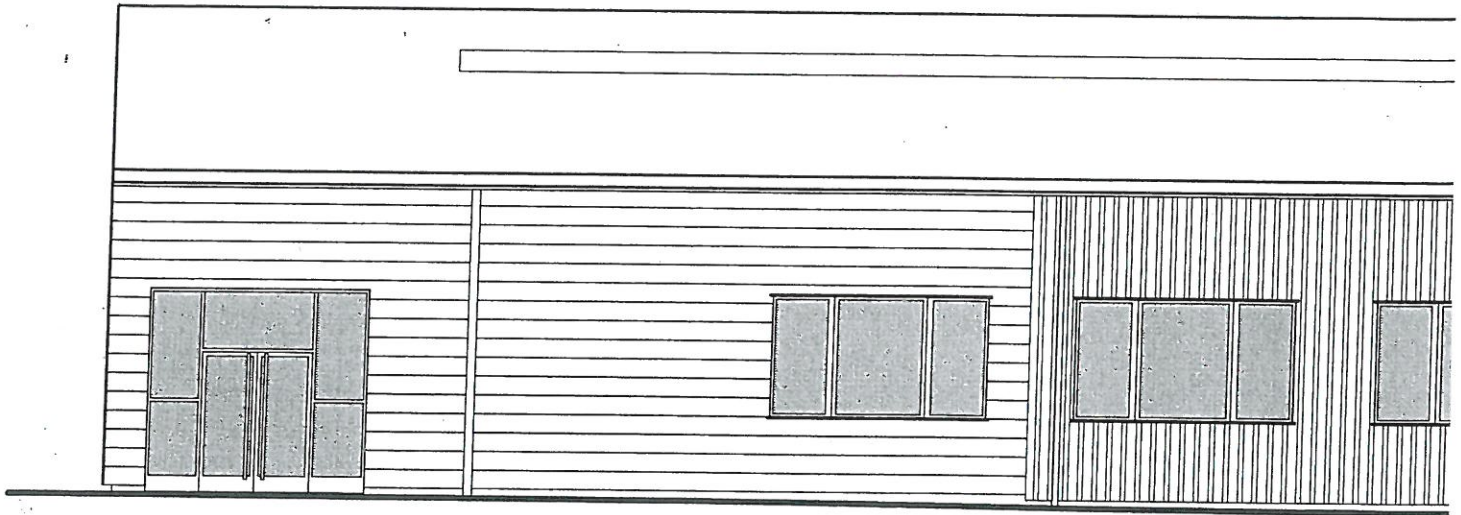
COUPE B



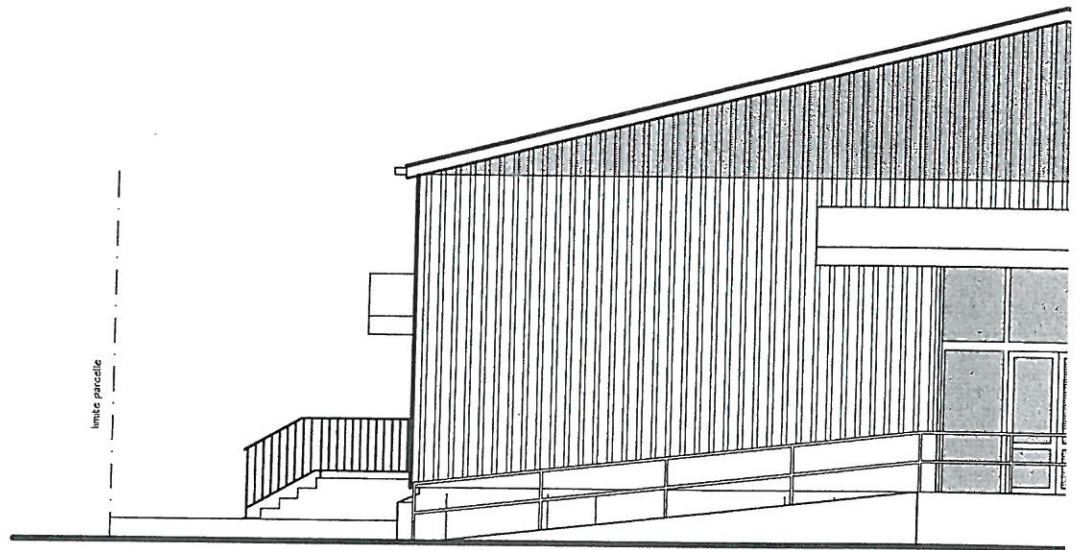
Vu pour être annexé à notre arrêté
En date du

AVOUSION, le

Pour le Maire,
l'Adjoint Délégué,
Jean-Louis AZAÏS

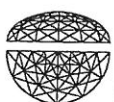


FACADE SUD



FACADE EST

Création de la Maison
des Sports
23200 AUBUSSON
SEPTEMBRE 2011



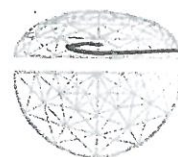
patrice trapon
architecte dplg
béatrice baudoin
architecte dplg

FACADES SUD et EST

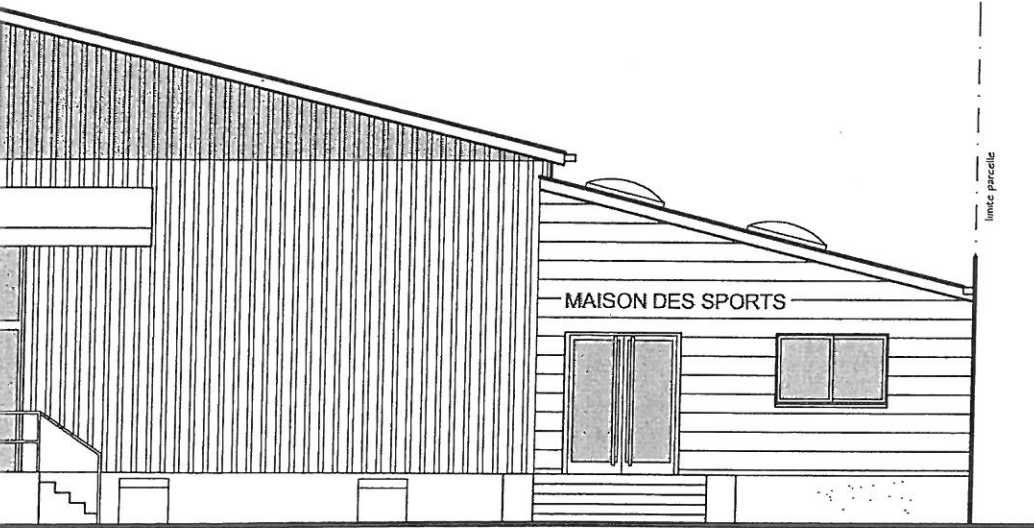
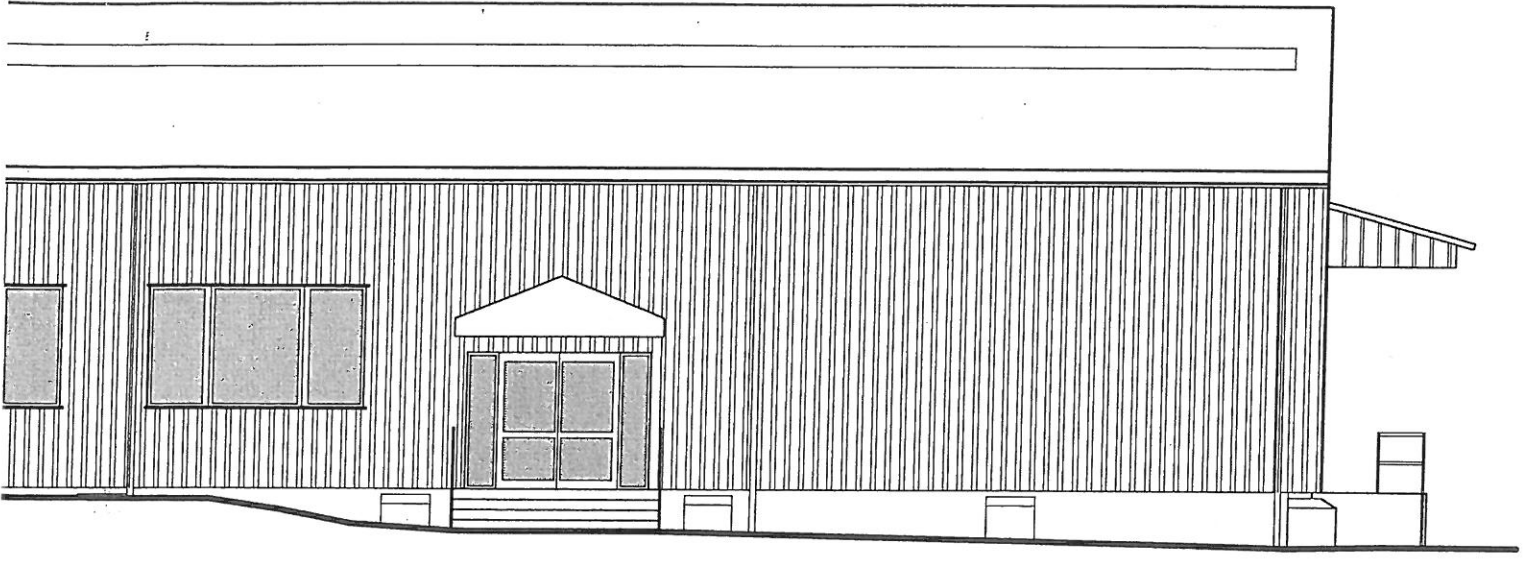
Avant projet

Echelle: 1/125°

PC 5

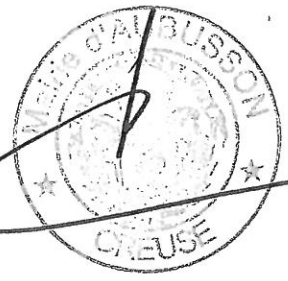


Patrice TRAPON
architecte d.p.l.g.
18 Rue de la République
23100 AUBUSSON
TEL. 03 55 66 78 01 - Fax 03 55 83 80 71



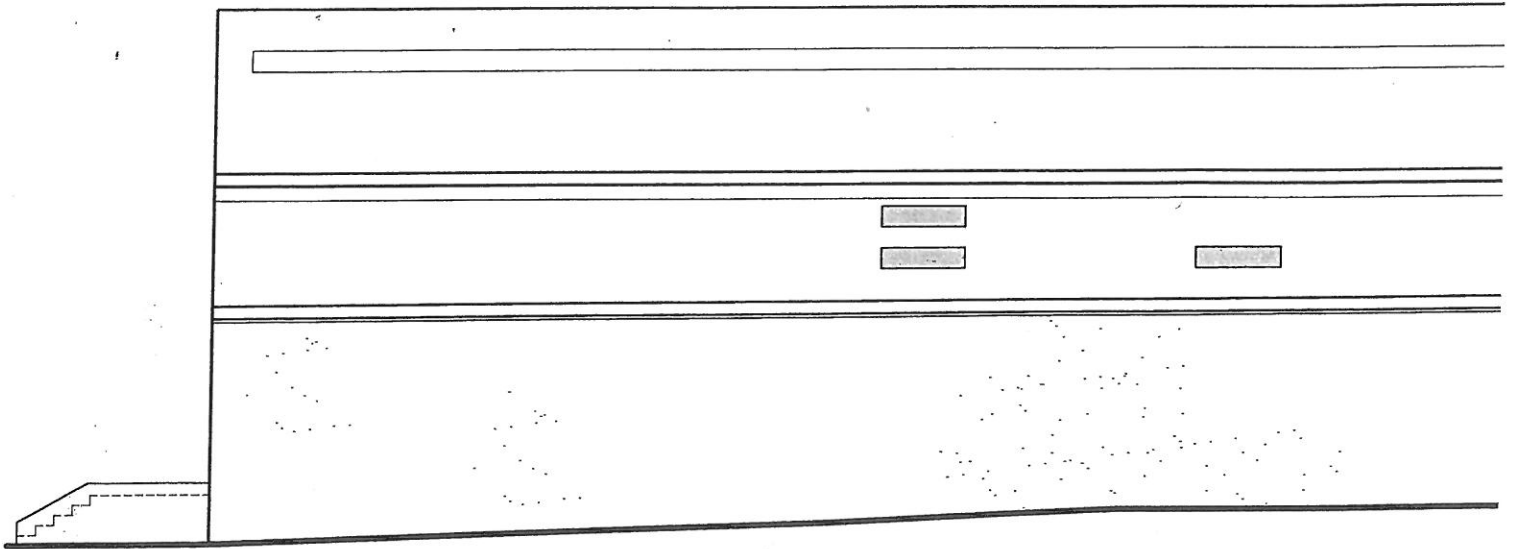
Vu pour être annexé à notre arrêté
En date du

A AUBUSSON, le

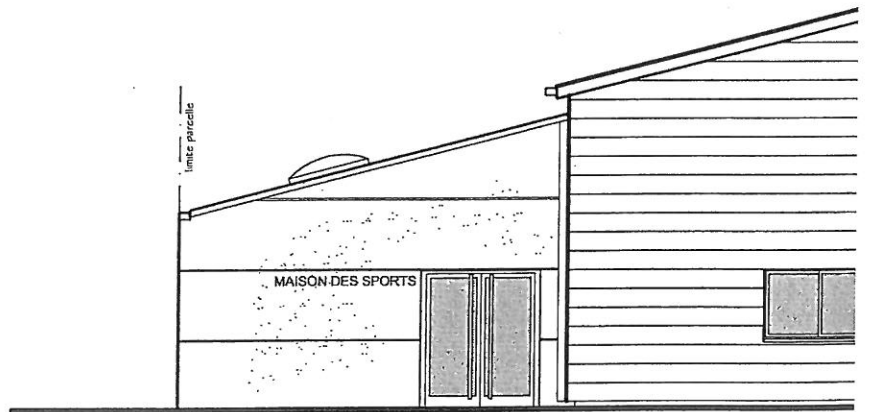


Michel MOINE
Maire d'AUBUSSON

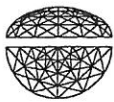
Pour le Maire,
l'Adjoint Délégué,
Jean-Louis AZAIS



FACADE NORD



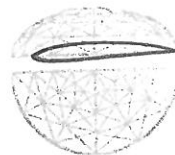
Création de la Maison
des Sports
23200 AUBUSSON
SEPTEMBRE 2011



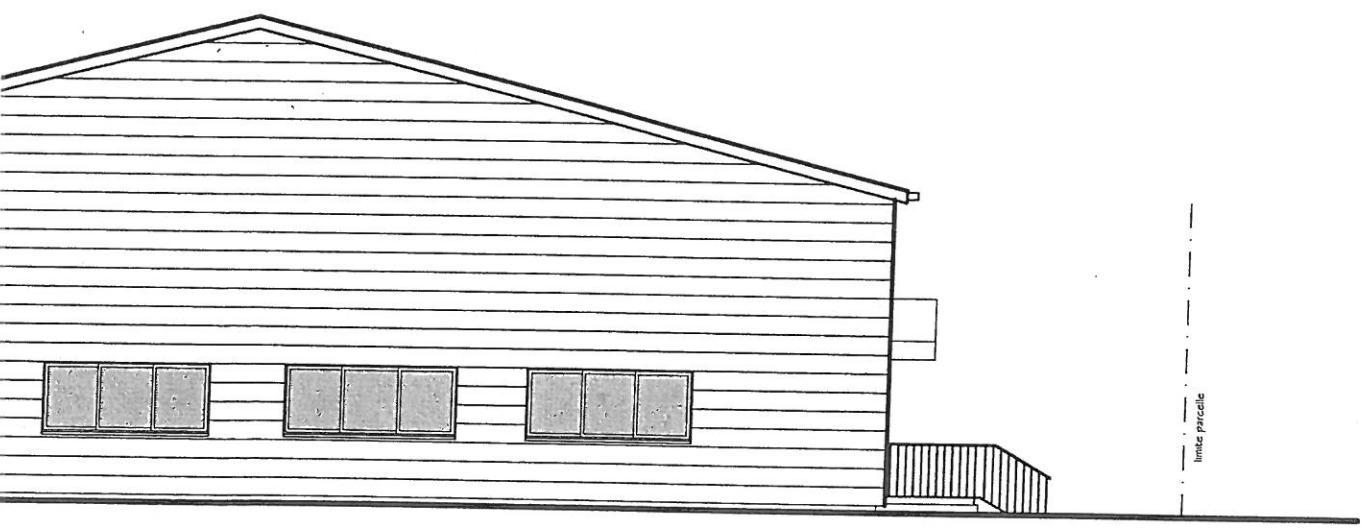
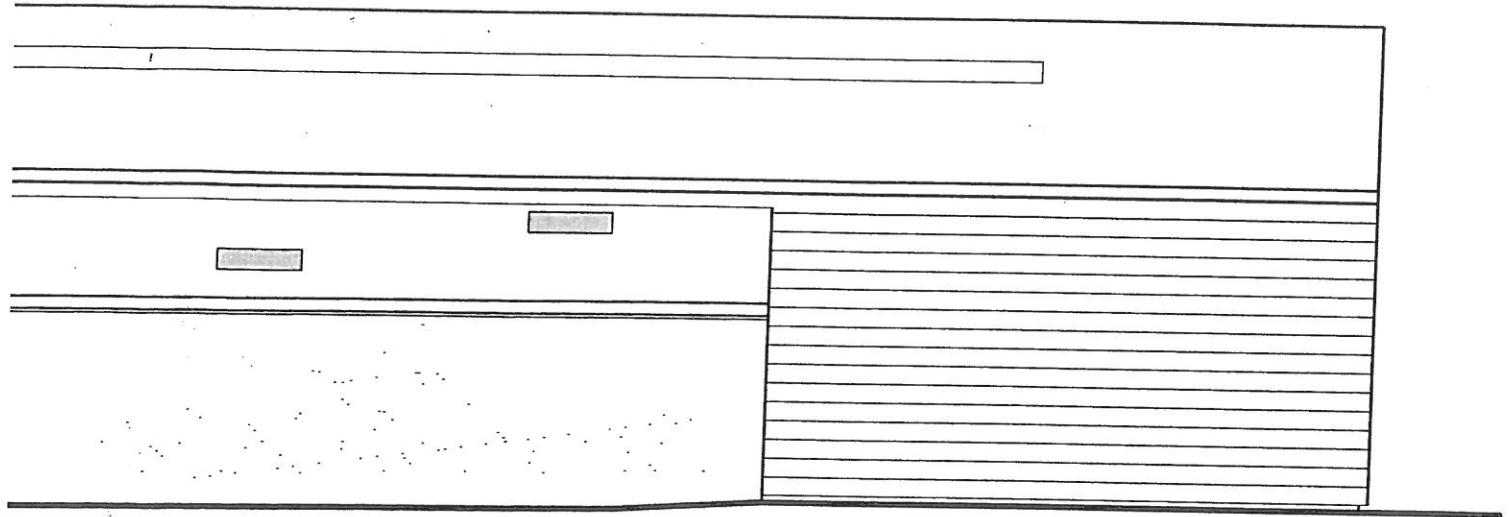
patrice trapon
architecte dplg
béatrice baudoin
architecte dplg

FACADES NORD et OUEST

Avant projet
Echelle: 1/125°
PC 5



Patrice TRAPON
architecte dplg
12 Avenue de la République
23200 AUBUSSON
Tel. 05 55 43 51 51 - Fax 05 55 43 00 71



FACADE OUEST

Vu pour être annexé à notre arrêté
En date du

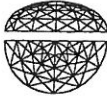
AUBUSSON, le



Michel MOINE
Maire d'AUBUSSON

Pour le Maire,
l'Adjoint Délégué,
Jean-Louis AZAIS

Création de la Maison
des Sports
23200 AUBUSSON
SEPTEMBRE 2011



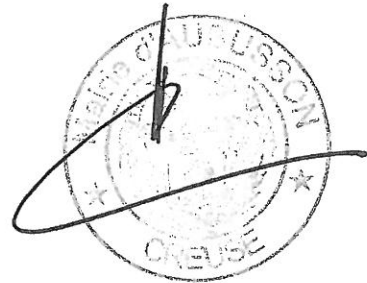
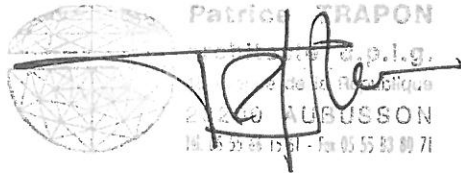
patrice trapon
architecte dplg
béatrice baudoin
architecte dplg

COUPE IMPLANTATION

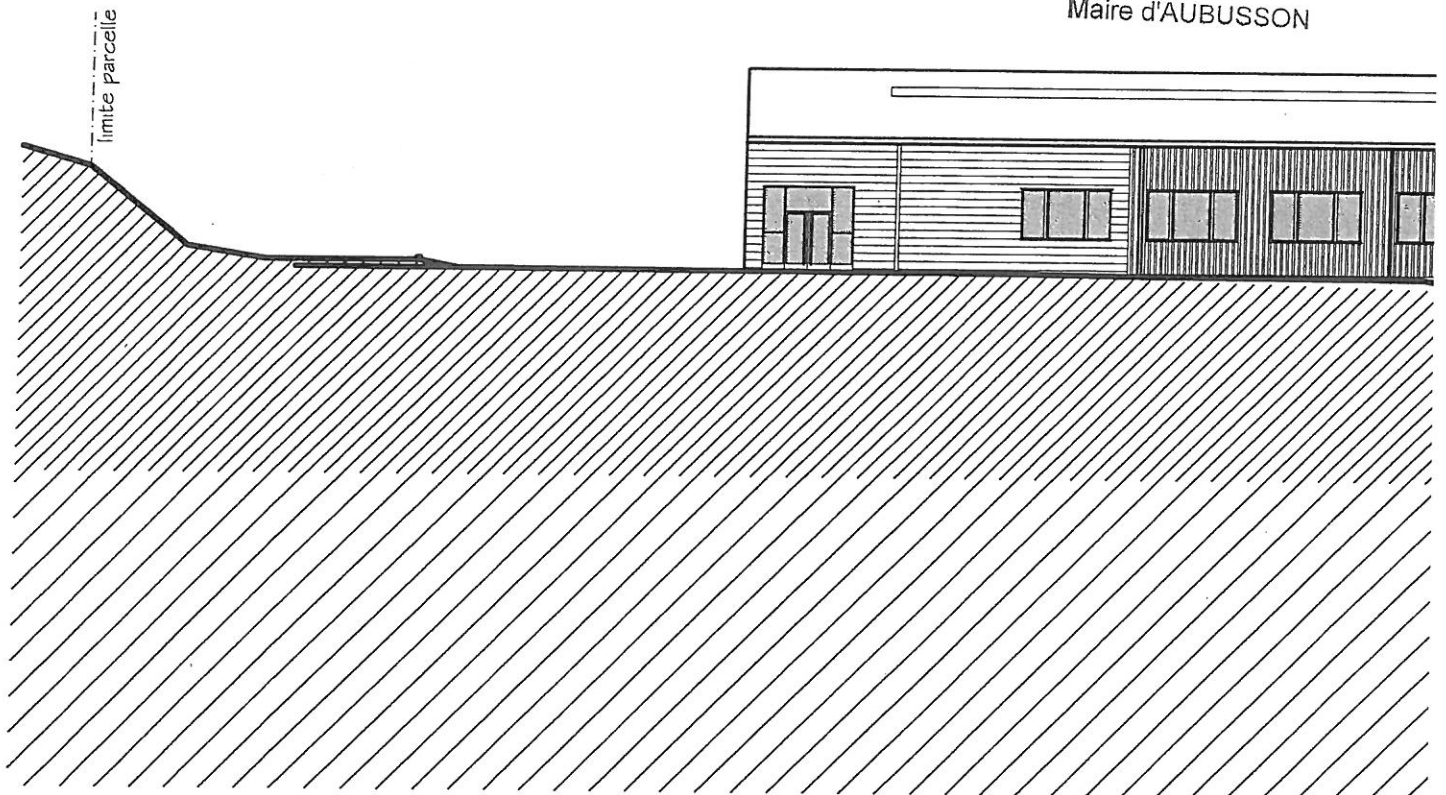
Avant projet

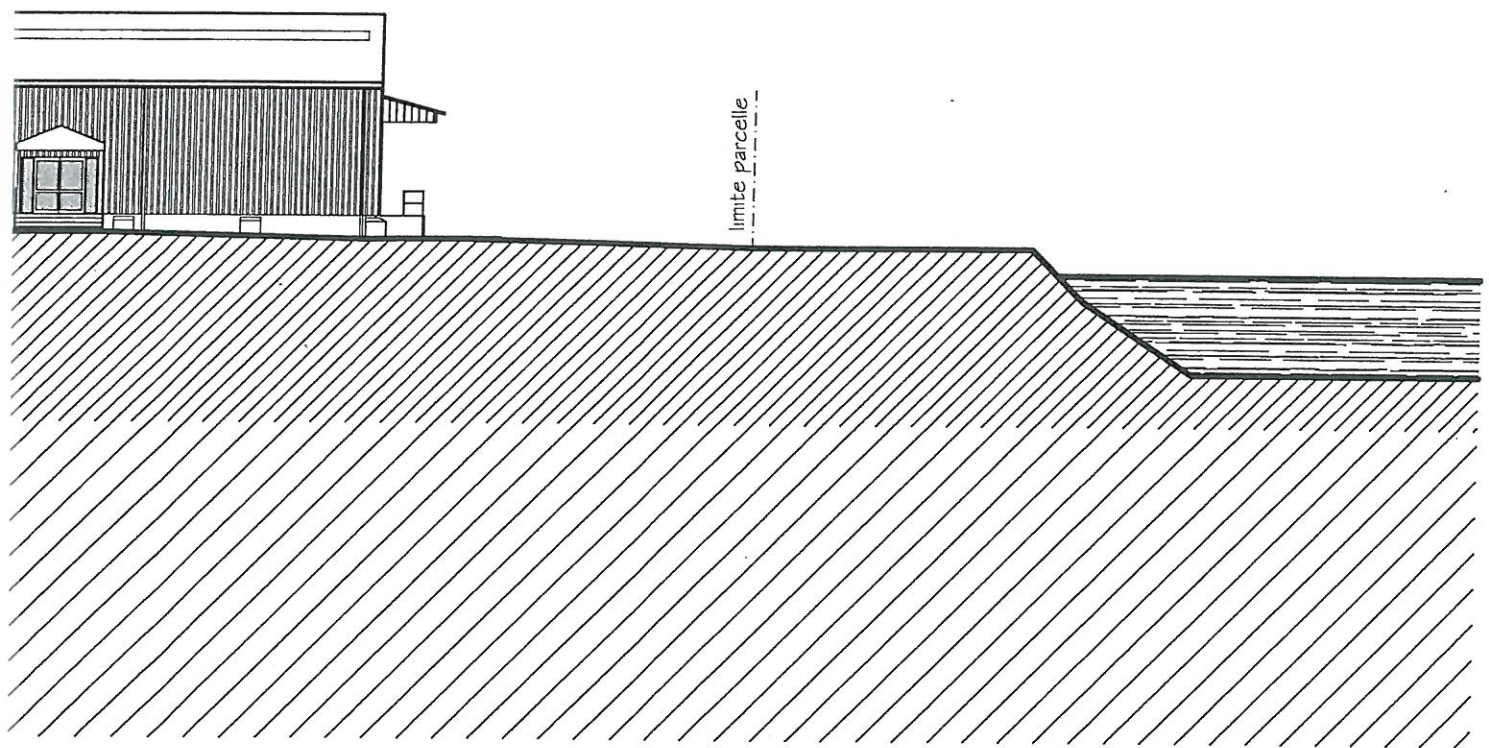
Echelle: 1/300°

PC 3



Michel MOINE
Maire d'AUBUSSON

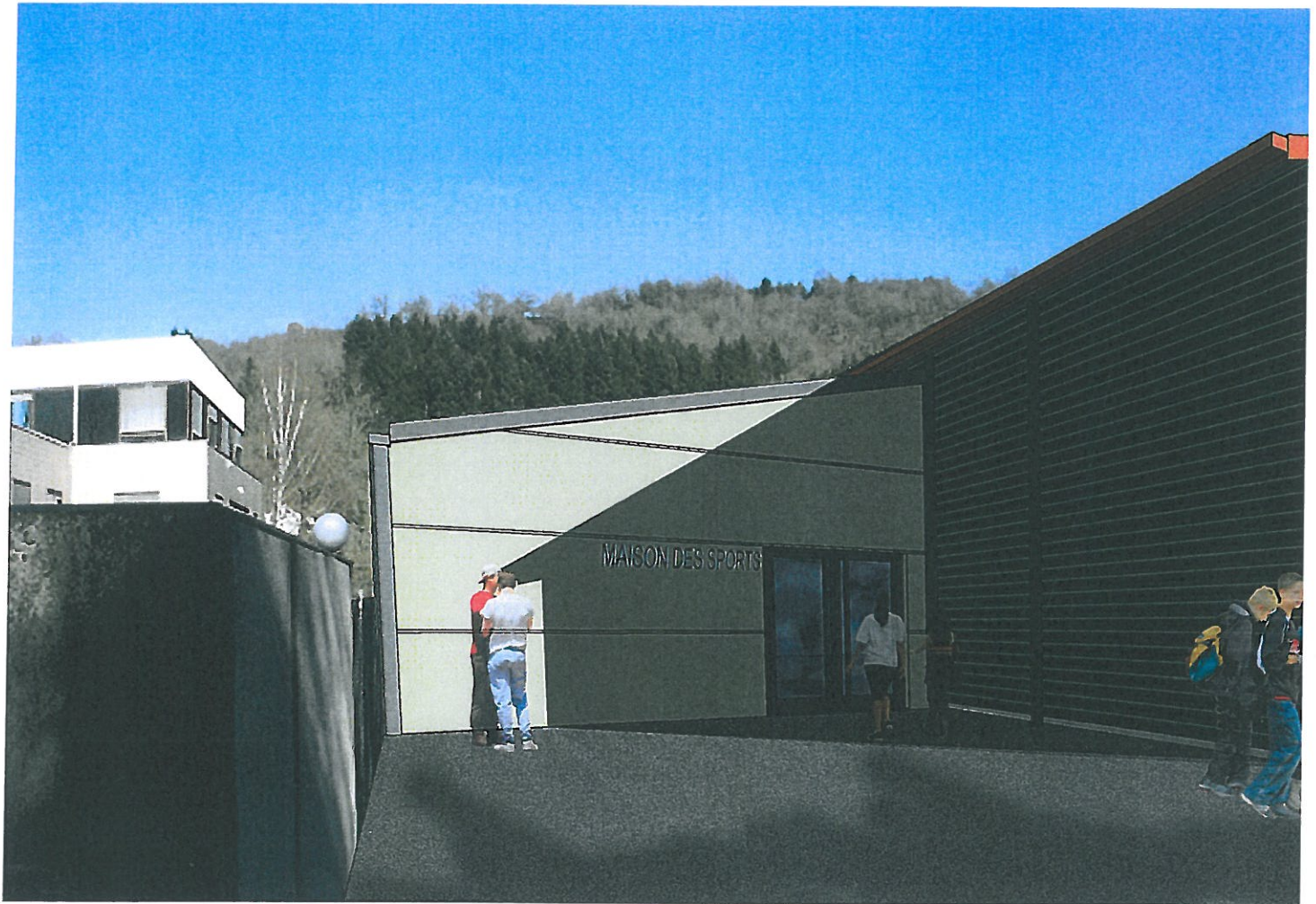




Vu pour être annexé à notre arrêté
En date du

AUSUBUSSON, le

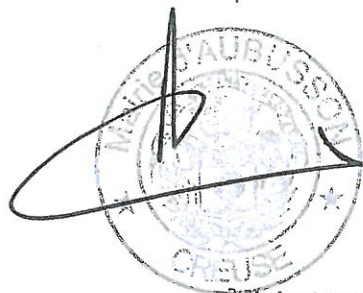
Pour le Maire,
l'Adjoint Délégué,
Jean-Louis AZAIS





Vu pour être annexé à notre arrêté
En date du

AUBUSSON, le



Michel MOINE
Maire d'AUBUSSON



Pour le Maire
l'Adjoint Délégué

PC 6